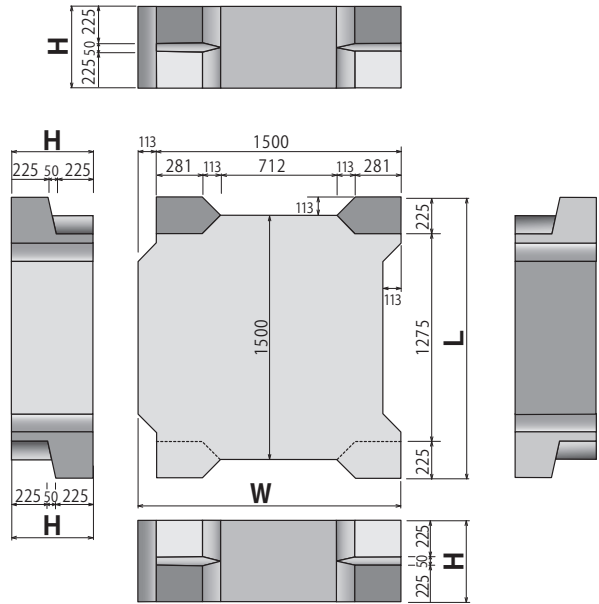
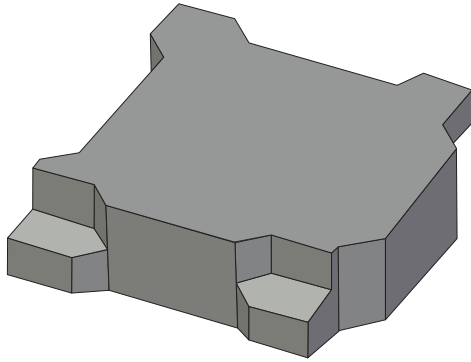


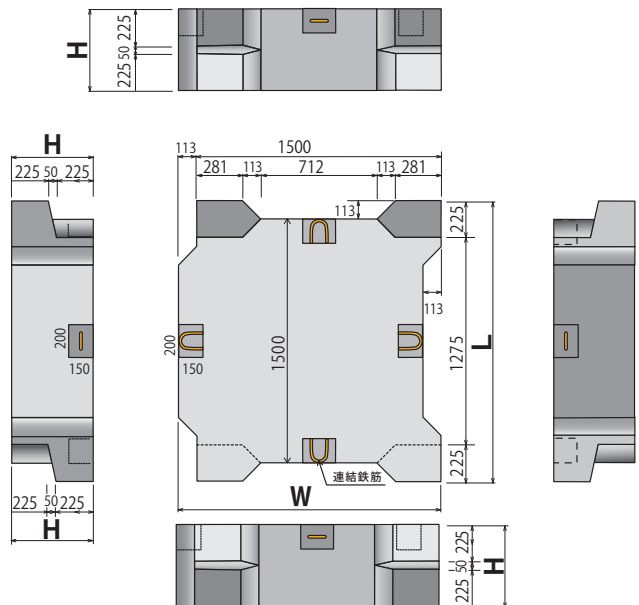
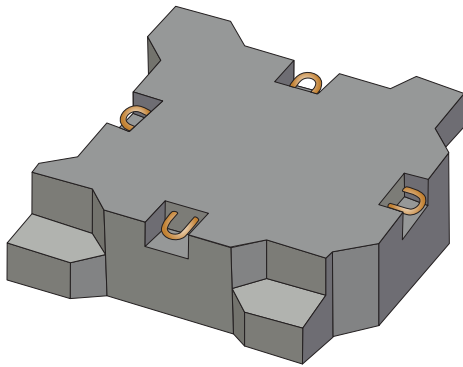
プレスロックメガ

形状寸法図

● 標準型



● 連結型



数量表

名称		標準型	連結型
質量 M	(t)	2.58	2.54
体積 V	(m ³)	1.125	1.107
L	(m)	1.725	1.725
W	(m)	1.613	1.613
H	(mm)	500	500
間詰めコンクリート体積v [*]	(m ³)		0.018

質量 (t) = 2.3 (コンクリートの密度) × 体積

重量 (kN) = 9.80665 × 質量 (t)

※間詰めコンクリート体積は、連結充填部を計上しています。

