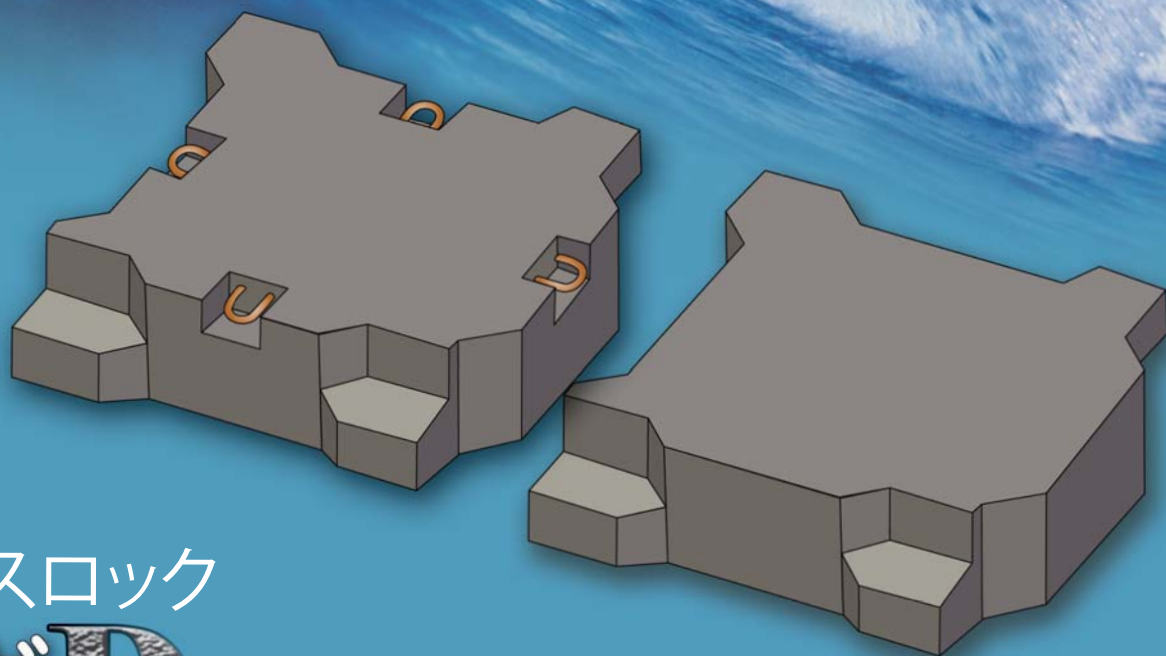


被覆ブロック

pressrock

Mega

粘り強い海岸堤防用ブロック



被覆ブロック

プレスロック

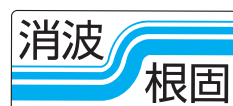
メガD型

可変長タイプ

■法先部のブロックは長さ調整が
+50~1,000mmまで可能です。



株式会社 不動テトラ



日本消波根固ブロック協会

粘り強い海岸堤防用ブロック
被覆ブロック

Mega pressrock_D型

2 t < Mega < 3 t

プレスロックメガ
(Pressrock Mega)
シリーズは、堤防の
法面被覆にご利用いただける
ように開発したブロックです。
連結することも可能です。

目的
用途



Point 1

噛み合わせがあります。



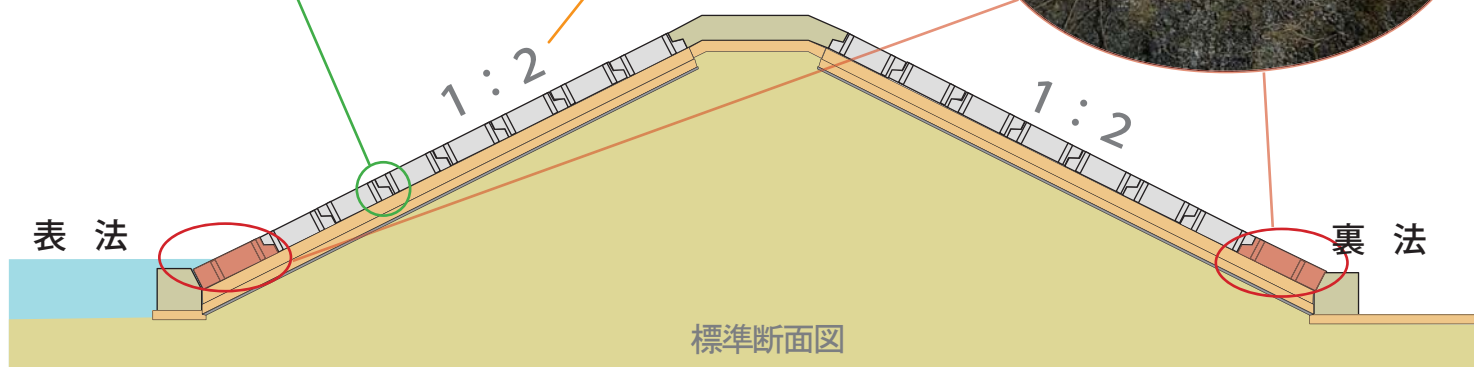
Point 2

1 : 2 の勾配に釣り合わせて
据え付けられます。



Point 3

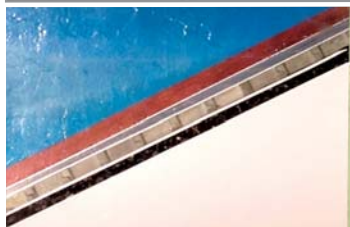
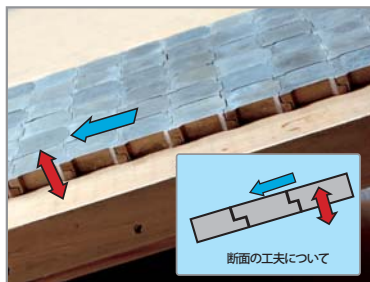
法先部の端長に合わせて長
さを可変した端部もできます。



断面検討

通常の海岸堤防である、盛土により構築された台形断面を基本とした表面（表法、天端、裏法）を被覆した三面張り構造において、

- ①裏法尻部への保護工の設置による洗掘防止効果
 - ②裏法被覆工等の部材厚の確保等による流失防止効果
- について検討された、「粘り強く効果を発揮する海岸堤防の構造検討（第1報）」をもとに、プレスロックメガD型を開発しました。



プレスロックメガD型、E型では上面の突起、中央の孔および隣接ブロックの隙間(据付目地は除く)を無くし、表面を平にすることで、越流による抗力を受けにくしております。

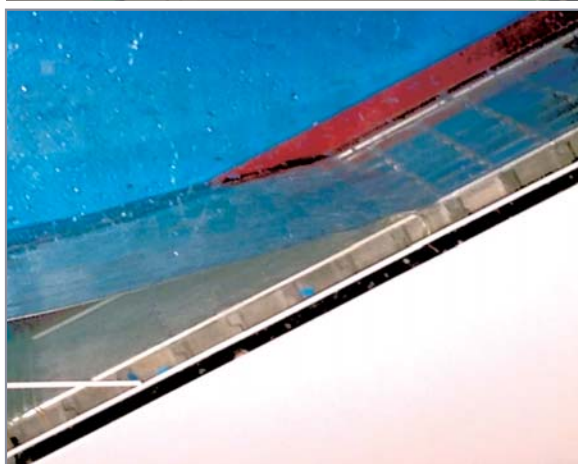
斜面に不陸が生じる要因は、越流による抗力の他に種々ありますが、ブロックそのものの構造に工夫を加えることも有効と考え、切り欠きを設け、下段のブロックが突出しにくい構造としました。

国総研技術速報No. 1：粘り強く効果を発揮する海岸堤防の構造検討（第1報）

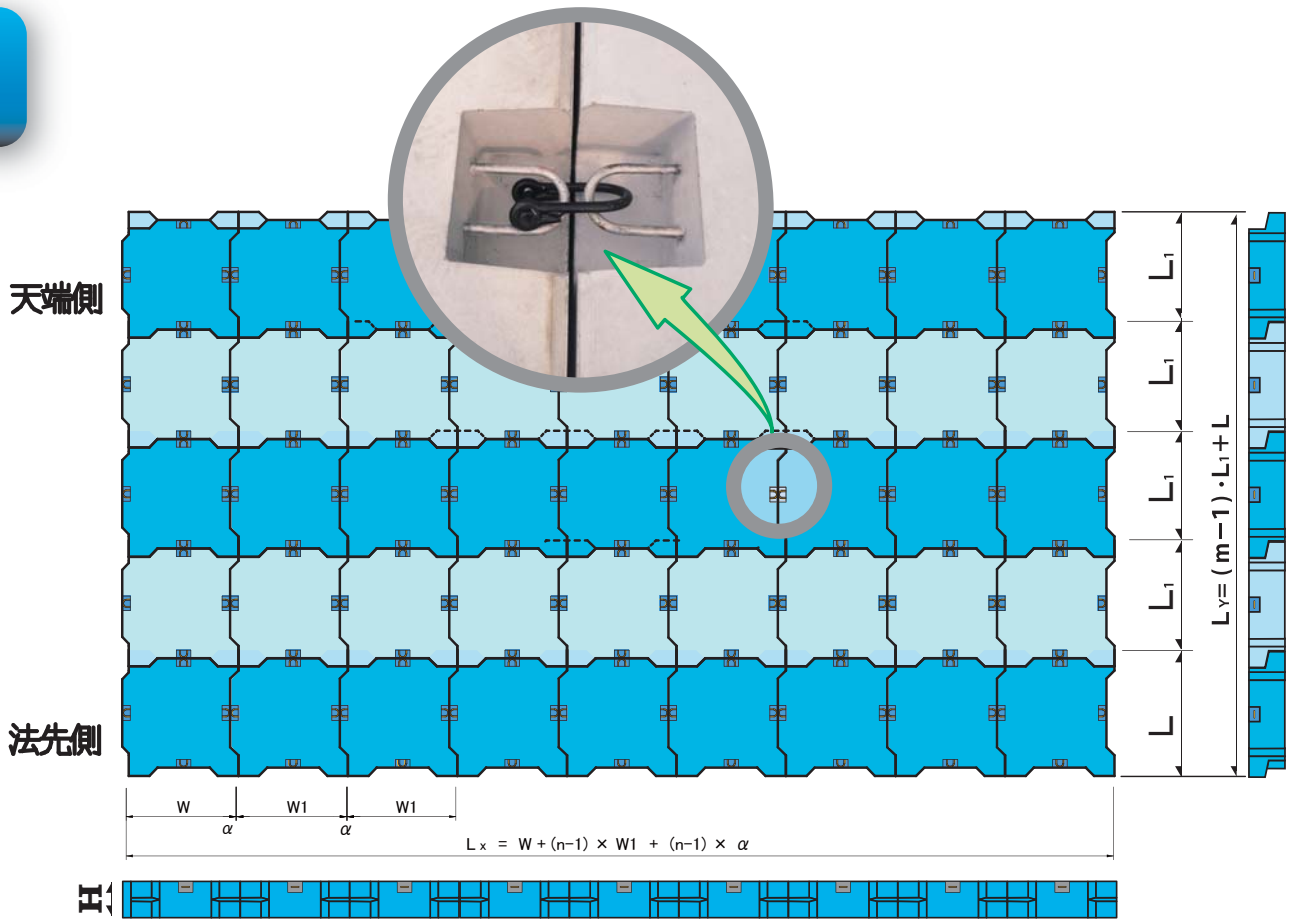
国土交通省国土技術政策総合研究所河川研究部より抜粋 平成24年5月14日

水理模型実験

福島県内の海岸堤防を対象とした水理模型実験を実施し、 $K_d=10$ を確認しております。



配列図

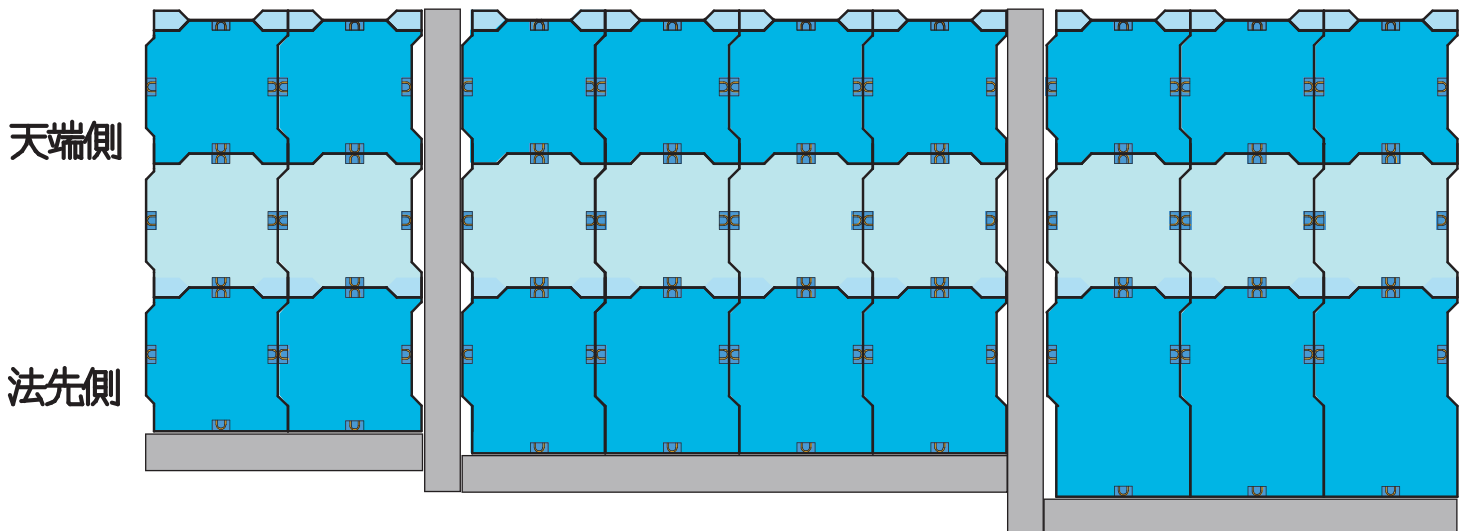


基本寸法

単位:m

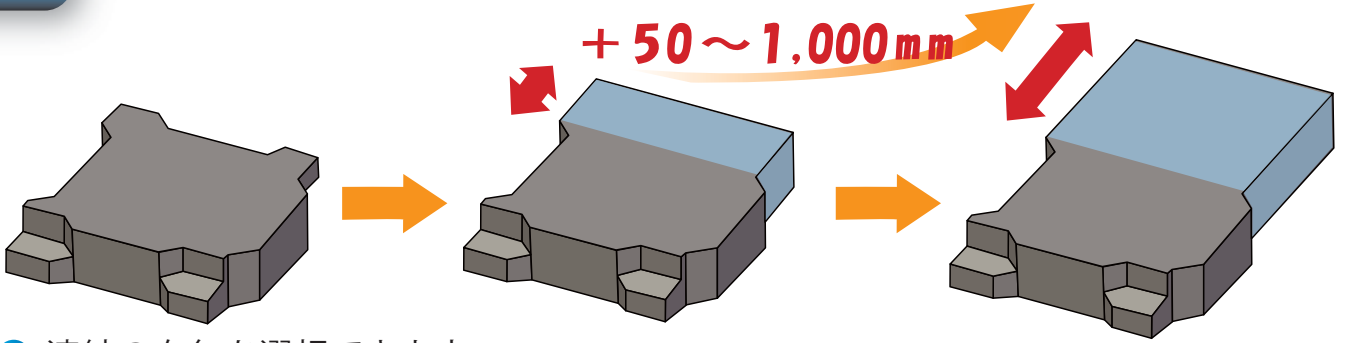
W	W ₁	H	L	L ₁	α
1.613	1.5	0.5	1.725	1.5	0~0.01程度

● 法先部は異形を組み入れて計画の法面に合わせた配列ができます。

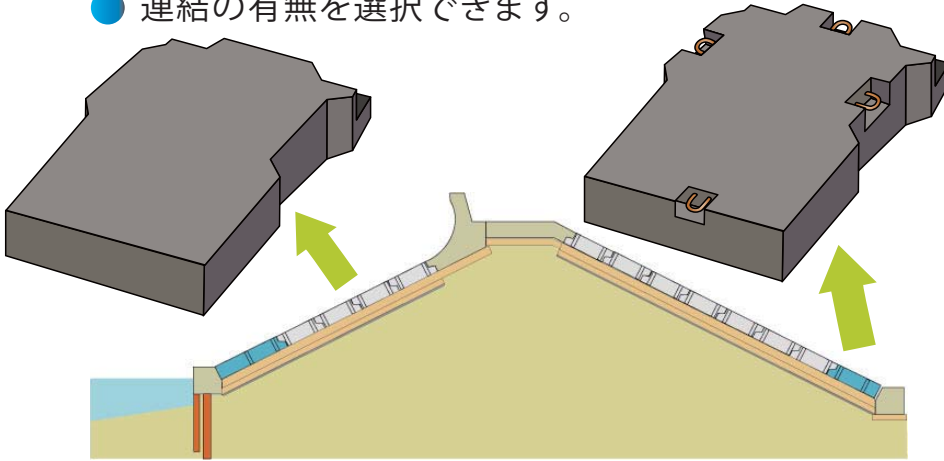


法先部
異形

法先部は設計法長に合わせたブロックの敷設ができます。
長さ調整が+50~1,000mmまで可能です。

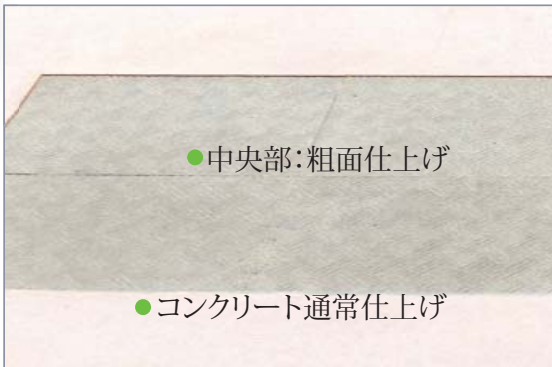


● 連結の有無を選択できます。



粗面仕様
タイプ

景観に配慮した粗面仕様のブロックも対応できます。



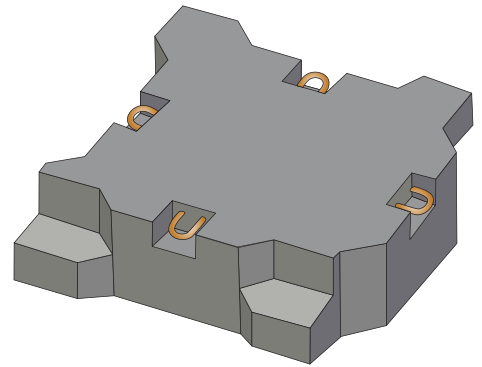
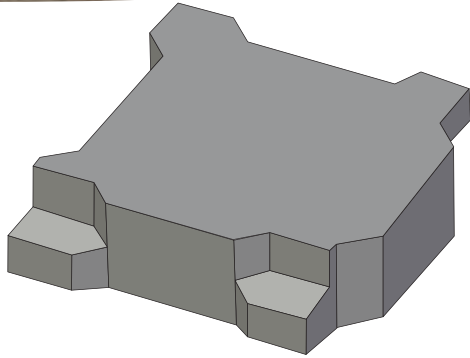
明 度

修景対策として「美しい山河を守る災害復旧基本方針(平成26年6月)」にコンクリートブロックの明度は、6.0以下にすると良いと示されています。プレスロックメガD型は、全国土木コンクリートブロック協会が発行する明度証明を受け、その値を満足しております。

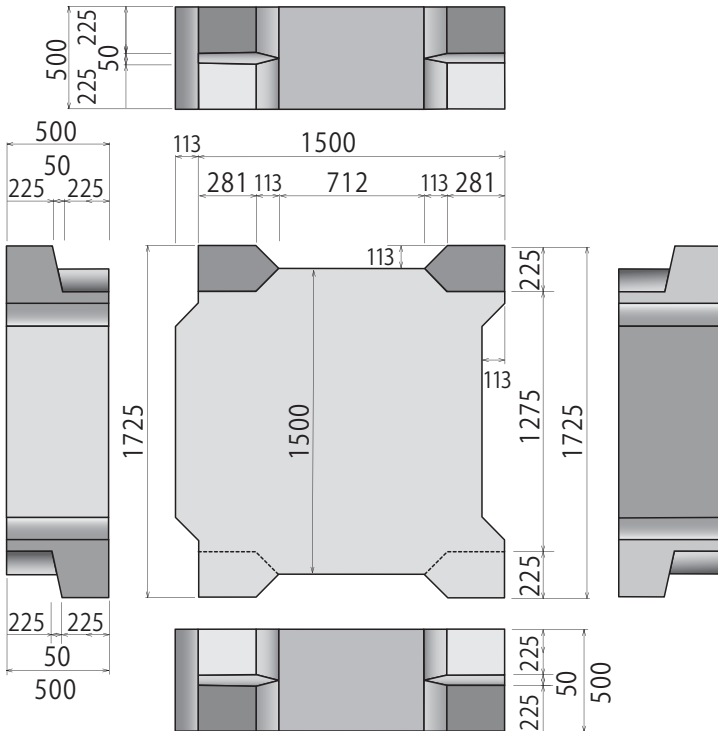
明度 = 6.0



構造図



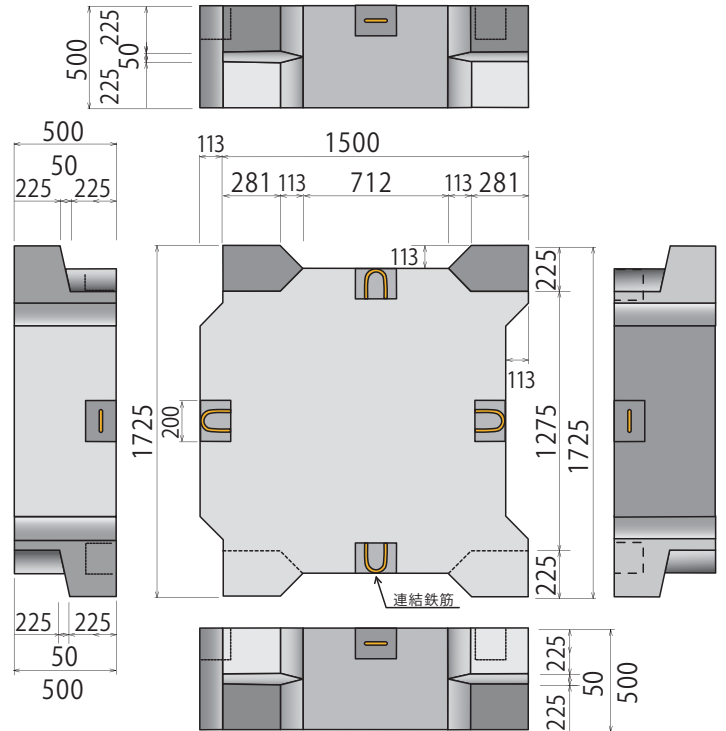
標準型



数量表

呼称	コンクリート体積 m ³	実質量 t	形状寸法 m		
			L	W	H
標準型	1.125	2.58	1.725	1.613	0.500

連結型



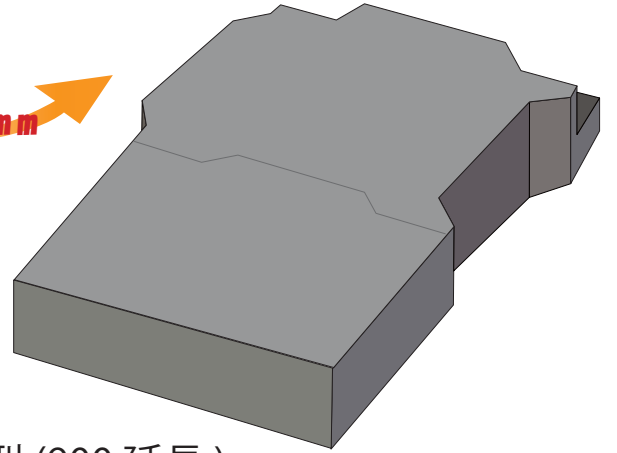
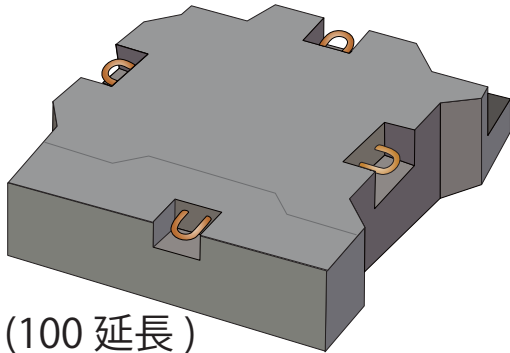
数量表

呼称	コンクリート体積 m ³	実質量 t	間詰めコンクリート 体積 m ³	形状寸法 m		
				L	W	H
連結型	1.107	2.54	0.018	1.725	1.613	0.500

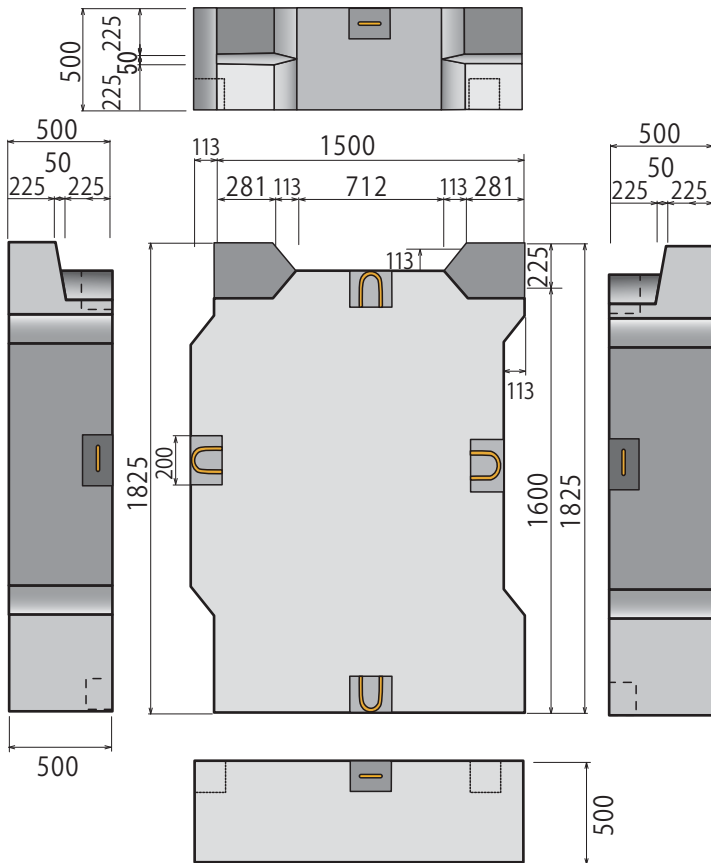
※間詰めコンクリート体積は、連結充填部を計上しています。



+ 50 ~ 1,000mm



例1
● 異形型 (100 延長)

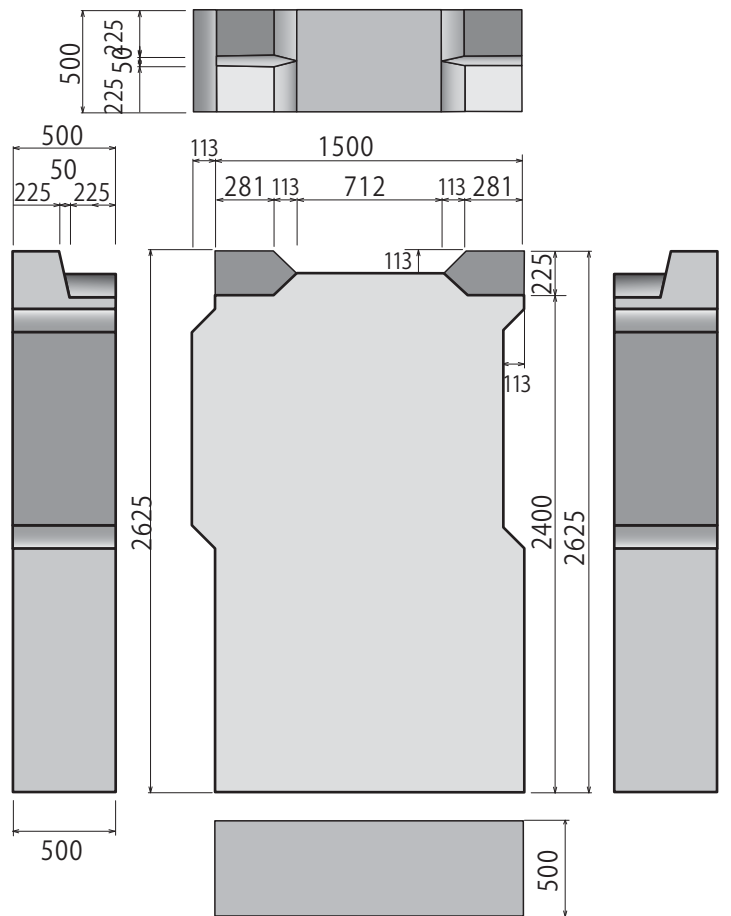


■ 数量表

呼称	コンクリート体積 m ³	実質量 t	間詰めコンクリート 体積 m ³	形状寸法 m		
				L	W	H
異形型 100 延長	1.266	2.91	0.018	1.825	1.613	0.500

※間詰めコンクリート体積は、連結充填部を計上しています。

例2
● 異形型 (900 延長)



■ 数量表

呼称	コンクリート体積 m ³	実質量 t	形状寸法 m		
			L	W	H
異形型 900 延長	1.884	4.33	2.625	1.613	0.500



株式会社 不動テトラ

ブロック環境製品に関するお問い合わせ先

ブロック環境事業本部

本 社	〒103-0016	東京都中央区日本橋小網町7-2(ぺんてるビル)	☎ 03-5644-8583
北 海 道 支 店	〒060-0001	北海道札幌市中央区北1条西7-3(北一条大和田ビル)	☎ 011-233-1640
東 北 支 店	〒980-0803	宮城県仙台市青葉区国分町1-6-9(マニユライフプレイス仙台)	☎ 022-262-3411
東 京 本 店	〒103-0016	東京都中央区日本橋小網町7-2(ぺんてるビル)	☎ 03-5644-8590
北 陸 支 店	〒950-0078	新潟県新潟市中央区万代島5-1(新潟万代島ビル)	☎ 025-255-1171
中 部 支 店	〒460-0008	愛知県名古屋市中区栄5-27-14(朝日生命名古屋栄ビル)	☎ 052-261-5132
大 阪 支 店	〒542-0081	大阪府大阪市中央区南船場2-3-2(南船場ハートビル)	☎ 06-7711-5225
中 国 支 店	〒730-0041	広島県広島市中区小町3-19(MG広島小町ビル)	☎ 082-248-0138
四 国 支 店	〒760-0023	香川県高松市寿町2-2-10(高松寿町プライムビル)	☎ 087-821-1541
九 州 支 店	〒812-0011	福岡県福岡市博多区博多駅前4-1-1(日本生命博多駅前第二ビル)	☎ 092-441-5760
総合技術研究所	〒300-0006	茨城県土浦市東中貫町2-7	☎ 029-831-7411

<http://www.fudotetra.co.jp>