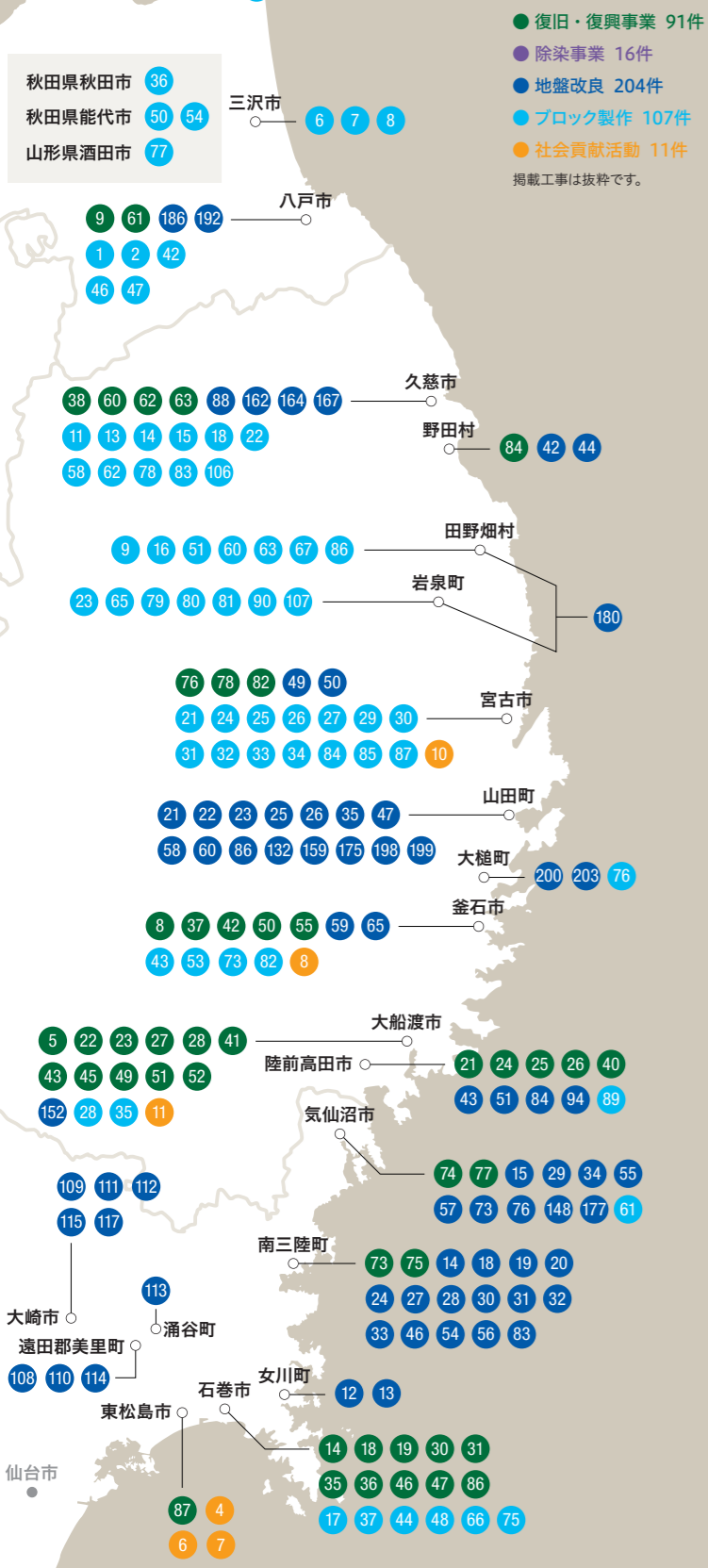


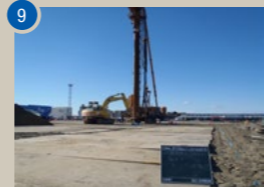
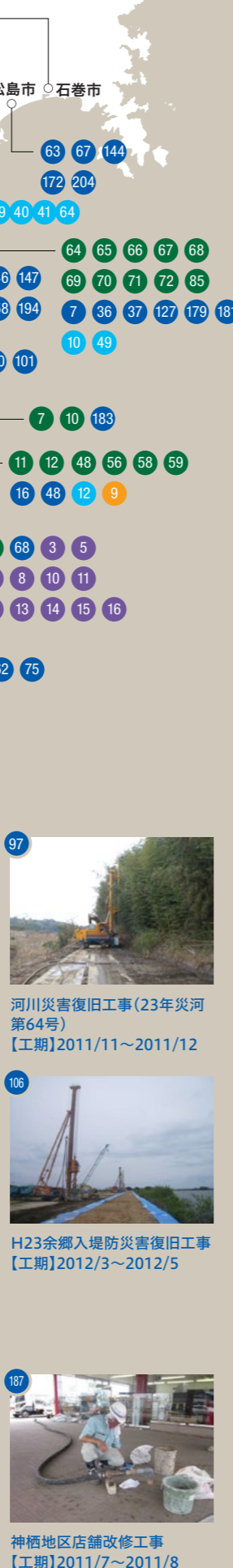
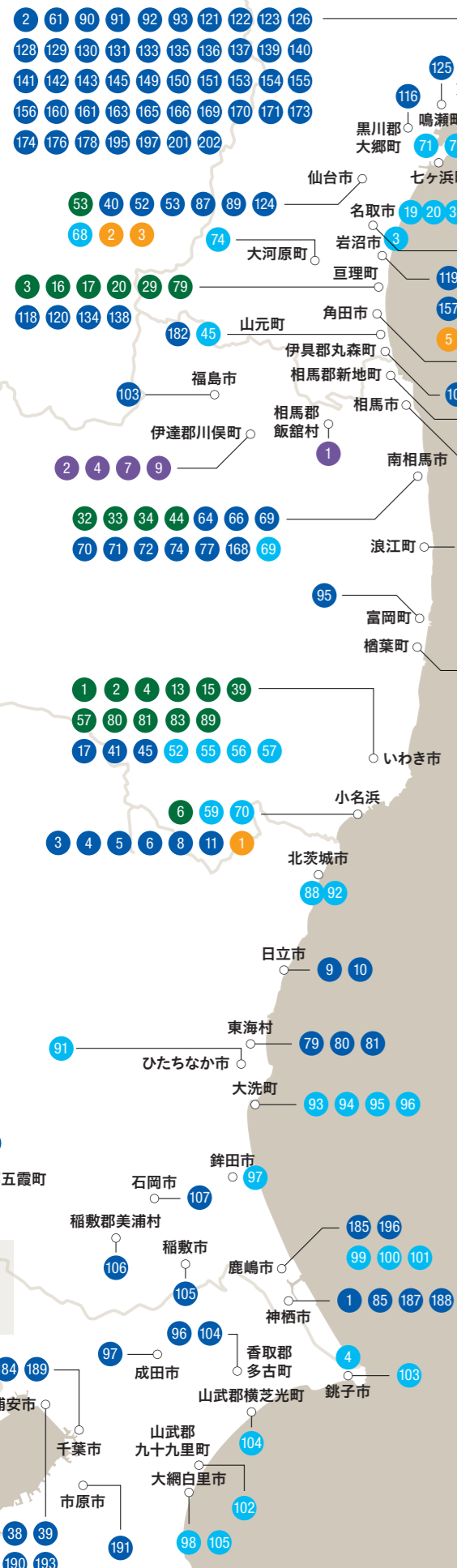
# 不動テトラが 取り組んだ 主な震災 関連事業一覧



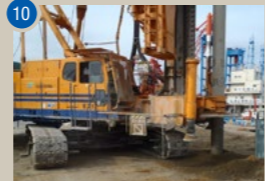
## ● 復旧・復興事業 91件

	工事名称	事業主体	工期	施工場所
[港湾・漁港]				
1	小名浜港湾内維持工事	国土交通省東北地方整備局小名浜港湾事務所	2011/3~2011/5	福島県いわき市
2	小名浜港7号ふ頭地区岸壁(-10m)外(災害復旧)工事	国土交通省東北地方整備局小名浜港湾事務所	2012/1~2012/12	福島県いわき市
3	平成23年度荒浜漁港海岸災害復旧工事(その1)	水産庁漁港漁場整備部	2012/2~2013/5	宮城県亶理郡亶理町
4	小名浜港西防波堤地区西防波堤(第二)(災害復旧)上部工事	国土交通省東北地方整備局小名浜港湾事務所	2012/3~2013/2	福島県いわき市
5	大船渡港湾口地区防波堤(災害復旧)本体工事	国土交通省東北地方整備局釜石港湾事務所	2012/3~2013/6	岩手県大船渡市
6	小名浜港5・6号ふ頭地区先端護岸(災害復旧)築造工事	国土交通省東北地方整備局小名浜港湾事務所	2012/3~2013/6	福島県いわき市
7	相馬港本港地区防波堤(沖)(災害復旧)築造工事	国土交通省東北地方整備局小名浜港湾事務所	2012/3~2013/10	福島県相馬郡新地町
8	釜石港湾口地区湾口防波堤(災害復旧)本体工事	国土交通省東北地方整備局釜石港湾事務所	2012/5~2013/5	岩手県釜石市
9	八戸港外港地区防波堤(第二中央)外(災害復旧)築造外工事	国土交通省東北地方整備局港湾空港部	2012/5~2013/3	青森県八戸市
10	相馬港本港地区防波堤(沖)(災害復旧)本体工事(その2)	国土交通省東北地方整備局小名浜港湾事務所	2012/6~2012/12	福島県相馬郡新地町
11	平成24年度 相馬港本港地区防波堤(沖)(災害復旧)本体工事	国土交通省東北地方整備局小名浜港湾事務所	2012/6~2013/3	福島県いわき市
12	相馬港本港地区防波堤(沖)(災害復旧)本体工事(その4)	国土交通省東北地方整備局小名浜港湾事務所	2012/8~2014/3	福島県相馬市
13	小名浜港3号ふ頭地区岸壁(-4.5m)(災害復旧)工事	国土交通省東北地方整備局小名浜港湾事務所	2012/8~2013/6	福島県いわき市
14	渡波漁港-2.0m物揚場外災害復旧工事	宮城県東部地方振興事務所	2012/8~2014/3	宮城県石巻市
15	小名浜港東港地区臨港道路東港部下部工事	国土交通省東北地方整備局港湾空港部	2012/9~2014/3	福島県いわき市
16	平成23年度荒浜漁港海岸災害復旧工事(その3)	水産庁漁港漁場整備部	2012/10~2013/12	宮城県亶理郡亶理町
17	平成23年度荒浜漁港海岸災害復旧工事(その2)	水産庁漁港漁場整備部	2012/10~2014/3	宮城県亶理郡亶理町
18	渡波漁港沢田地区用地嵩上工事(その2)	宮城県東部地方振興事務所	2012/12~2014/3	宮城県石巻市
19	福貴浦漁港福貴浦防波堤外災害復旧(その2)工事	宮城県農林水産部	2012/12~2015/10	宮城県石巻市
20	平成24年度荒浜漁港海岸堤防(北工区)災害復旧工事	水産庁漁港漁場整備部	2012/12~2014/3	宮城県亶理郡亶理町
21	広田漁港漁港機能復旧(用地その2)工事	岩手県沿岸広域振興局	2013/1~2014/3	岩手県陸前高田市
22	大船渡漁港(細浦地区)漁港機能復旧(用地その2)工事	岩手県沿岸広域振興局	2013/1~2014/3	岩手県大船渡市
23	大船渡漁港災害復旧(23災第66号ほか)工事	岩手県沿岸広域振興局	2013/1~2014/10	岩手県大船渡市
24	広田漁港災害復旧(23災第342号ほか)工事	岩手県沿岸広域振興局	2013/1~2014/12	岩手県陸前高田市
25	広田漁港漁港機能復旧(用地その3)工事	岩手県	2013/2~2014/3	岩手県陸前高田市
26	広田漁港災害復旧(23災第255号ほか)工事	岩手県沿岸広域振興局	2013/2~2014/9	岩手県陸前高田市
27	泊里・碓石漁港災害復旧(23災113号他)工事	大船渡市	2013/3~2015/3	岩手県大船渡市
28	小壁・泊漁港災害復旧(23災187号他)工事	大船渡市	2013/3~2015/4	岩手県大船渡市
29	平成25年度荒浜漁港海岸堤防災害復旧工事	水産庁漁港漁場整備部	2013/6~2014/8	宮城県亶理郡亶理町
30	平成24年度県漁施災渡-008号 渡波漁港沢田地区排水工維持工事	宮城県東部地方振興事務所	2013/7~2014/3	宮城県石巻市
31	23年災振漁港中突堤ほか災害復旧工事	石巻市産業部水産課	2013/7~2016/5	宮城県石巻市
32	第13-41390-0048号漁港災害復旧(再復)工事(海岸堤防)	福島県相馬港湾建設事務所	2013/11~2017/3	福島県南相馬市
33	第13-41370-0282号公共災害復旧(再復)工事(海岸)	福島県相馬建設事務所	2013/11~2017/3	福島県南相馬市
34	第13-41370-0281号公共災害復旧(再復)工事(海岸)	福島県相馬建設事務所	2013/11~2017/10	福島県南相馬市
35	渡波漁港沢田地区護岸(その3)工事	宮城県東部地方振興事務所	2014/3~2015/2	宮城県石巻市
36	渡波漁港-2.0m物揚場外災害復旧工事	宮城県東部地方振興事務所	2014/3~2015/3	宮城県石巻市
37	釜石港湾口地区湾口防波堤(災害復旧)(開口部)築造工事	国土交通省東北地方整備局釜石港湾事務所	2014/4~2015/5	岩手県釜石市
38	久慈港湾口地区防波堤本体工事	国土交通省東北地方整備局釜石港湾事務所	2014/5~2015/3	岩手県久慈市
39	小名浜港東港地区中仕切堤築造工事	国土交通省東北地方整備局小名浜港湾事務所	2014/6~2015/3	福島県いわき市
40	広田漁港漁港機能復旧(用地その5)工事	岩手県沿岸広域振興局	2014/7~2014/12	岩手県陸前高田市
41	大船渡港湾口地区防波堤(災害復旧)(開口部)築造工事	国土交通省東北地方整備局釜石港湾事務所	2014/7~2016/2	岩手県大船渡市
42	釜石港湾口地区湾口防波堤(災害復旧)(開口部)築造工事(その3)	国土交通省東北地方整備局釜石港湾事務所	2014/9~2015/5	岩手県釜石市
43	小壁・泊漁港施設機能強化(用地嵩上げ)工事	岩手県大船渡市	2014/11~2015/6	岩手県大船渡市
44	第14-41390-0031号 漁港災害復旧(再復)工事(海岸堤防)	福島県相馬港湾建設事務所	2015/2~2017/3	福島県南相馬市
45	泊里・碓石漁港災害復旧(23災486号他)工事	岩手県大船渡市	2015/3~2016/3	岩手県大船渡市
46	23年災大須漁港ほか1漁港災害復旧工事	宮城県石巻市	2015/3~2017/11	宮城県石巻市
47	渡波漁港-2.0m物揚場災害復旧外工事	宮城県東部地方振興事務所	2015/3~2017/3	宮城県石巻市
48	相馬港本港地区防波堤(沖)(災害復旧)築造工事	国土交通省東北地方整備局小名浜港湾事務所	2015/4~2016/5	福島県相馬市及び相馬郡新地町
49	大船渡港湾口地区防波堤(災害復旧)(南堤)外築造工事	国土交通省東北地方整備局釜石港湾事務所	2015/6~2016/7	岩手県大船渡市
50	釜石港湾口地区湾口防波堤(災害復旧)(北堤)築造工事(その3)	国土交通省東北地方整備局釜石港湾事務所	2015/6~2016/11	岩手県釜石市

	工事名称	事業主体	工期	施工場所
51	泊里漁港施設機能強化(用地嵩上げ その2)工事	岩手県大船渡市	2015/11~2016/6	岩手県大船渡市
52	大船渡港湾口地区防波堤(災害復旧)上部外工事(その2)	国土交通省東北地方整備局釜石港湾事務所	2016/4~2017/3	岩手県大船渡市
53	仙台塩釜港仙台港区中野地区岸壁(-14m)付帯施設築造工事	国土交通省東北地方整備局港湾空港部	2016/4~2017/5	宮城県仙台市
54	むつ小川原港外港地区防波堤(東)(災害復旧)築造工事(その3)	国土交通省東北地方整備局八戸港湾・空港整備事務所	2017/2~2018/9	青森県上北郡六ヶ所村
55	平成29年度 釜石港湾口地区湾口防波堤(災害復旧)(北堤)築造工事	国土交通省東北地方整備局港湾空港部	2017/4~2018/4	岩手県釜石市
56	相馬港本港地区防波堤(沖)(災害復旧)上部及び消波工事	国土交通省東北地方整備局小名浜港湾事務所	2017/4~2018/2	福島県相馬市及び相馬郡新地町
57	小名浜港東港地区岸壁(-18m)(耐震)上部工事	国土交通省東北地方整備局小名浜港湾事務所	2017/4~2018/8	福島県いわき市
58	相馬港本港地区防波堤(沖)(災害復旧)上部及び消波工事(その2)	国土交通省東北地方整備局小名浜港湾事務所	2017/5~2017/11	福島県相馬市及び相馬郡新地町
59	相馬港本港地区防波堤(沖)(災害復旧)消波工事	国土交通省東北地方整備局小名浜港湾事務所	2017/8~2018/3	福島県相馬市及び相馬郡新地町
60	久慈港湾口地区防波堤(北堤)築造工事(その3)	国土交通省東北地方整備局釜石港湾事務所	2018/4~2019/4	岩手県久慈市
61	八戸港外港地区防波堤(第二中央)築造工事	国土交通省東北地方整備局八戸港湾・空港整備事務所	2018/4~2019/3	青森県八戸市
62	久慈港湾口地区防波堤(北堤)築造工事	国土交通省東北地方整備局釜石港湾事務所	2019/4~2020/6	岩手県久慈市
63	久慈港湾口地区防波堤(北堤)築造工事(その3)	国土交通省東北地方整備局釜石港湾事務所	2020/6~2021/5	岩手県久慈市
[空港]				
64	仙台空港B滑走路外地盤改良工事	国土交通省東北地方整備局港湾空港部	2010/7~2011/5	宮城県名取市
65	仙台空港C誘導路地盤改良工事(その2)	国土交通省東北地方整備局塩釜港湾・空港整備事務所	2012/3~2012/10	宮城県名取市
66	仙台空港エプロン(災害復旧)地盤改良工事	国土交通省東北地方整備局塩釜港湾・空港整備事務所	2012/7~2013/6	宮城県名取市
67	仙台空港C誘導路地盤改良工事	国土交通省東北地方整備局塩釜港湾・空港整備事務所	2012/8~2014/2	宮城県名取市
68	仙台空港B滑走路地盤改良工事	国土交通省東北地方整備局塩釜港湾・空港整備事務所	2015/6~2016/3	宮城県名取市
69	仙台空港B滑走路地盤改良外工事	国土交通省東北地方整備局塩釜港湾・空港整備事務所	2016/5~2017/3	宮城県名取市
70	仙台空港B滑走路地盤改良工事	国土交通省東北地方整備局塩釜港湾・空港整備事務所	2017/6~2018/3	宮城県名取市
71	仙台空港B滑走路地盤改良外工事	国土交通省東北地方整備局塩釜港湾・空港整備事務所	2019/4~2020/3	宮城県名取市
72	仙台空港B滑走路外地盤改良工事	国土交通省東北地方整備局塩釜港湾・空港整備事務所	2020/6~2021/2	宮城県名取市
[道路]				
73	国道45号 南三陸道路4号トンネル工事	国土交通省東北地方整備局	2013/3~2015/3	宮城県本吉郡南三陸町
74	国道45号 気仙沼地区下部工工事	国土交通省東北地方整備局	2014/3~2017/3	宮城県気仙沼市
75	国道45号 南三陸地区道路改良工事	国土交通省東北地方整備局	2014/10~2016/8	宮城県本吉郡南三陸町
76	国道45号 田老北地区道路工事	国土交通省東北地方整備局	2014/11~2017/11	岩手県宮古市
77	国道45号 気仙沼横断橋松崎地区下部工工事	国土交通省東北地方整備局	2015/4~2018/12	宮城県気仙沼市
78	国道45号 近内地区道路工事	国土交通省東北地方整備局	2016/4~2018/11	岩手県宮古市
79	常磐自動車道 鳥の海工事	東日本高速道路株式会社東北支社	2017/8~2021/1	宮城県亶理郡亶理町
80	常磐自動車道 赤井工事	東日本高速道路株式会社東北支社	2017/5~2021/2	福島県いわき市
81	常磐自動車道 平窪工事	東日本高速道路株式会社東北支社	2017/6~2020/2	福島県いわき市
82	国道45号 千徳地区道路工事	国土交通省東北地方整備局	2017/10~2020/5	岩手県宮古市
83	高速道路関連平赤井配水管(第86-48号)移設補償工事	福島県いわき市水道局	2017/11~2018/3	福島県いわき市
84	国道45号 野田地区道路改良工事	国土交通省東北地方整備局	2018/11~2021/3	岩手県九戸郡野田村
[河川]				
85	名取川特定災害復旧事業 境堀排水路災害復旧(その2)工事	農林水産省東北農政局仙台東土改良建設事業所	2012/8~2013/1	宮城県名取市
86	北上川下流横川地区排水樋管・機場新設工事	国土交通省東北地方整備局	2013/2~2014/11	宮城県石巻市
87	鳴瀬川野蒜水門災害復旧工事	国土交通省東北地方整備局	2014/4~2017/2	宮城県東松島市
88	請戸川特別災害復旧事業 大柿ダム災害復旧工事で用道路その他工事	農林水産省東北農政局整備部	2014/4~2015/3	福島県双葉郡浪江町
89	小名浜港東港地区航路・泊地(-16m)浚渫工事	国土交通省東北地方整備局小名浜港湾事務所	2020/6~2021/8	福島県いわき市
[産業・官公庁・住宅等]				
90	東北技術施設復旧土木等工事	防衛省東北防衛局調達部	2011/8~2012/3	青森県下北郡東通村
91	下水道災害復旧工事(C-2)	千葉県浦安市	2012/12~2015/1	千葉県浦安市



9  
国日災第23-71-524-0-004号第4ふ頭岸壁D(2工区)災害復旧工事  
【工期】2012/12~2013/1



10  
国日災第23-71-524-0-003号第4ふ頭岸壁D(1工区)災害復旧工事  
【工期】2013/1~2013/2



82  
市道幹線9号道路災害復旧工事(23災道第68号)及び復興交付金工事(その2)  
【工期】2013/5~2013/12



85  
H25復興液状化対策第3工区工事  
【工期】2015/11~2015/11



96  
県単河川改良工事(3号橋盛土工)  
【工期】2011/9~2011/10



97  
河川災害復旧工事(23年災河第64号)  
【工期】2011/11~2011/12



99  
災害復旧工事(23災第4号)  
【工期】2011/12~2012/3



104  
県単河川改良工事(地盤改良工)  
【工期】2012/2~2012/3



106  
H23余郷入堤防災害復旧工事  
【工期】2012/3~2012/5



107  
H23井関堤防災害復旧工事  
【工期】2012/4~2012/5



184  
東北地方太平洋沖地震による千葉火力発電所ガスタービン発電設備増設工事の内機械台基礎新設工事ならびに関連除去工事  
【工期】2011/4~2011/8



187  
神栖地区店舗改修工事  
【工期】2011/7~2011/8



188  
東北地方太平洋沖地震による千葉火力発電所ガスタービン発電設備増設工事の内機械台基礎新設工事ならびに関連除去工事(その2)  
【工期】2011/9~2012/4



196  
24復交D-14-1鹿都計第8号・25復交D-14-1鹿都計第2号 駅南滑動崩落対策工事(その2)  
【工期】2014/3~2014/7

● 除染事業 16件

工事番号	工事名称	事業主体	工期	施工場所
1	農地除染対策実証事業 農地除染対策実証試験(草野向押工区)工事	農林水産省東北農政局	2012/3~2013/1	福島県相馬郡飯館村
2	小島地区除染作業業務委託	福島県伊達郡川俣町	2012/8~2013/7	福島県伊達郡川俣町
3	平成25年度双葉町・浪江町帰還困難区域モデル除染等工事	環境省福島環境再生事務所	2013/8~2014/8	福島県双葉郡双葉町、浪江町
4	川俣地区第1除染作業業務委託	福島県伊達郡川俣町	2013/8~2015/2	福島県伊達郡川俣町
5	平成25年度(平成24年度繰越)浪江町除染等工事(その1)	環境省福島環境再生事務所	2013/10~2014/11	福島県双葉郡浪江町
6	平成25年度浪江町除染等工事(その2)	環境省東北地方環境事務所 福島環境再生事務所	2014/1~2015/7	福島県双葉郡浪江町
7	福田地区国道除染作業業務委託	福島県伊達郡川俣町	2014/2~2015/3	福島県伊達郡川俣町
8	平成26年度(平成25年度繰越)浪江町除染等工事(その3)	環境省東北地方環境事務所 福島環境再生事務所	2014/9~2015/12	福島県双葉郡浪江町
9	小島地区生活圏追加除染作業業務委託	福島県伊達郡川俣町	2014/10~2015/11	福島県伊達郡川俣町
10	平成27年度浪江町除染等工事(その4)	環境省福島地方環境事務所	2015/6~2017/10	福島県双葉郡浪江町
11	平成29年度(平成28年度繰越)浪江町フォローアップ除染等工事	環境省福島地方環境事務所	2017/9~2018/10	福島県双葉郡浪江町
12	平成30年度浪江町特定復興再生拠点区域被災建物等解体撤去等及び除染等工事(その1)	環境省福島地方環境事務所	2018/6~2019/9	福島県双葉郡浪江町
13	平成30年度浪江町特定復興再生拠点区域被災建物等解体撤去等及び除染等工事(その2)	環境省福島地方環境事務所	2019/1~2020/9	福島県双葉郡浪江町
14	令和元年度浪江町特定復興再生拠点区域被災建物等解体撤去等及び除染等工事(その3)	環境省福島地方環境事務所	2020/3~2021/3	福島県双葉郡浪江町
15	令和2年度浪江町特定復興再生拠点区域被災建物等解体撤去等及び除染等工事(その4)	環境省福島地方環境事務所	2020/10~2021/6	福島県双葉郡双葉町
16	令和3年度浪江町特定復興再生拠点区域被災建物等解体撤去等及び除染等工事(その5)	環境省福島地方環境事務所	2021/4~2022/3	福島県双葉郡双葉町

● 地盤改良 204件

工事番号	工事名称	事業主体	工期	施工場所	工法名	改良目的
[港湾・漁港]						
1	神栖地区岸壁地盤改良工事	民間	2011/5~2011/6	茨城県神栖市	FTJ工法	液状化防止
2	石巻漁港-7.0m岸壁災害復旧工事	農林水産省	2012/3~2012/7	宮城県石巻市	海上コンポーザー	安定対策
3	小名浜港7号埠頭地区-10m災害復旧工事	国土交通省東北地方整備局	2012/4~2012/9	福島県いわき市	SAVEコンポーザー	液状化防止
4	小名浜港大剣ふ頭地区岸壁(-10m)外(災害復旧)工事	国土交通省東北地方整備局	2012/5~2013/2	福島県いわき市	コンポーザー	液状化防止
5	小名浜港4号ふ頭地区(-6m岸壁)外(災害復旧)工事	国土交通省東北地方整備局	2012/6~2012/8	福島県いわき市	SAVEコンポーザー	液状化防止
6	小名浜港大剣ふ頭地区岸壁災害復旧工事(荷役機械基礎工)	福島県	2012/7~2012/8	福島県いわき市	CDM-LODIC工法	液状化防止
7	仙台空港(災害復旧)用地造成工事	国土交通省東北地方整備局	2012/10~2013/4	宮城県名取市	PB工法	遮水
8	小名浜港3号ふ頭地区岸壁(-10m)外(災害復旧)工事	国土交通省東北地方整備局	2012/10~2013/3	福島県いわき市	SAVEコンポーザー	液状化防止
9	国日災第23-71-524-0-004号第4ふ頭岸壁D(2工区)災害復旧工事	茨城県	2012/12~2013/1	茨城県日立市	SAVEコンポーザー	液状化防止
10	国日災第23-71-524-0-003号第4ふ頭岸壁D(1工区)災害復旧工事	茨城県	2013/1~2013/2	茨城県日立市	SAVEコンポーザー	液状化防止
11	災害復旧工事(野横橋舗装工)	福島県	2013/3~2013/3	福島県いわき市	SAVEコンポーザー	液状化防止
12	女川漁港鷺の神岸壁(-6.0m)災害復旧工事	宮城県	2013/3~2014/5	宮城県牡鹿郡女川町	海上CMC工法	安定対策
13	女川漁港鷺の神岸壁(-4.5m)災害復旧工事	宮城県	2013/3~2014/5	宮城県牡鹿郡女川町	海上CMC工法	安定対策
14	伊里前漁港防波堤災害復旧工事	宮城県	2013/6~2013/9	宮城県気仙沼市	海上CMC工法	安定対策
15	気仙沼港海岸岸壁外災害復旧工事	宮城県	2014/7~2014/9	宮城県気仙沼市	CMC工法	液状化防止
16	松川漁港海岸復旧大洲地区(海岸堤防)1・2工区	福島県	2014/7~2015/7	福島県相馬市	コンポーザー	液状化防止
17	豊間漁港海岸災害復旧工事	福島県	2014/11~2014/12	福島県いわき市	SAVEコンポーザー	液状化防止
18	志津川漁港港町防波堤外災害復旧(その1)工事	宮城県	2015/1~2015/8	宮城県本吉郡南三陸町	CMC工法	防潮堤の直接基礎
19	志津川漁港港町防波堤外災害復旧(その2)工事	宮城県	2015/1~2015/8	宮城県本吉郡南三陸町	CMC工法	防潮堤の直接基礎
20	志津川漁港港町防波堤外災害復旧(その1)工事(第二期)	宮城県	2016/2~2016/5	宮城県本吉郡南三陸町	CMC工法	防潮堤の直接基礎
21	山田漁港海岸災害復旧(23災680号)工事	岩手県	2016/8~2016/10	岩手県下閉伊郡山田町	SAVEコンポーザー	液状化防止
22	大沢漁港防波堤工事	岩手県	2016/10~2017/3	岩手県下閉伊郡山田町	SAVEコンポーザー	液状化防止
23	大沢漁港防波堤工事その5	岩手県	2017/6~2018/5	岩手県下閉伊郡山田町	SAVEコンポーザー	液状化防止
24	伊里前漁港伊里前防波堤災害復旧工事	宮城県	2017/9~2018/12	宮城県本吉郡南三陸町	PpD工法	沈下促進
25	山田漁港海岸災害復旧(23災第680号防波堤その5)工事	岩手県	2017/10~2017/12	岩手県下閉伊郡山田町	SAVEコンポーザー	液状化防止
26	大沢漁港防波堤工事その6	岩手県	2017/10~2018/6	岩手県下閉伊郡山田町	SAVEコンポーザー	液状化防止
27	波伝谷漁港波伝谷防波堤災害復旧(その3)工事	宮城県	2017/11~2018/3	宮城県本吉郡南三陸町	CI-CMC工法	防潮堤の直接基礎
28	波伝谷漁港波伝谷防波堤外災害復旧(その2)工事	宮城県	2017/12~2018/3	宮城県本吉郡南三陸町	CI-CMC工法	防潮堤の直接基礎
29	松岩漁港浜防波堤外災害復旧工事	宮城県	2018/4~2019/2	宮城県気仙沼市	その他地盤改良工法	液状化防止
30	細浦漁港海岸防波堤災害復旧等工事	南三陸町	2018/11~2019/7	宮城県本吉郡南三陸町	CI-CMC工法	防潮堤の直接基礎
31	菟浜漁港海岸防波堤災害復旧等工事	南三陸町	2019/1~2019/11	宮城県本吉郡南三陸町	CI-CMC工法	防潮堤の直接基礎

	工事名称	事業主体	工期	施工場所	工法名	改良目的
32	ばなな漁港海岸防潮堤災害復旧等工事	南三陸町	2019/3～2019/10	宮城県本吉郡南三陸町	CI-CMC工法	防潮堤の直接基礎
33	志津川漁港松原防潮堤外災害復旧工事	宮城県	2019/5～2019/6	宮城県本吉郡南三陸町	CI-CMC工法	防潮堤の直接基礎
34	波路上漁港波路上防潮堤災害復旧外工事	宮城県	2019/6～2020/3	宮城県気仙沼市	CI-CMC工法	沈下抑止
35	大沢漁港防潮堤工事その5(第二期)	岩手県	2019/7～2020/1	岩手県下閉伊郡山田町	SAVEコンポーザー	液状化防止
[空港]						
36	仙台空港エプロン(災害復旧)地盤改良外工事	国土交通省東北地方整備局	2011/8～2012/2	宮城県名取市	SAVEコンポーザー	液状化防止
37	仙台航空測候所航空地上気象観測システム待受工事	気象庁	2012/3～2012/3	宮城県名取市	PB工法	液状化防止
[海岸]						
38	海岸災害復旧工事(23災海第37号その2)	千葉県葛南土木事務所	2011/11～2012/3	千葉県浦安市	コンポーザー	液状化防止
39	海岸災害復旧工事(23災海第37号その3)	千葉県葛南土木事務所	2011/1～2012/4	千葉県浦安市	コンポーザー	液状化防止
40	仙台南部海岸蒲崎工区北部第5、南部1復旧工事	国土交通省東北地方整備局	2012/12～2013/7	宮城県仙台市	PB工法	洗堀防止
41	夏井地区海岸防潮堤工事	福島県	2013/1～2013/6	福島県いわき市	コンポーザー	液状化防止
42	前浜地区林地荒廃防止施設災害復旧(その3)工事	岩手県	2013/11～2014/3	岩手県九戸郡野田村	コンポーザー	液状化防止
43	高田地区海岸災害復旧事業	岩手県	2014/3～2015/3	岩手県陸前高田市	コンポーザー	液状化防止
44	前浜地区林地荒廃防止施設災害復旧(その3)工事(Ⅱ期)	岩手県	2014/4～2014/6	岩手県九戸郡野田村	コンポーザー	液状化防止
45	四倉漁港海岸災害復旧工事	福島県	2014/4～2014/7	福島県いわき市	SAVEコンポーザー	液状化防止
46	長須賀地区海岸外災害復旧工事	宮城県	2014/10～2014/10	宮城県本吉郡南三陸町	PB工法	防潮堤の直接基礎
47	三陸海岸堤防災害復旧工事(浦浜地区)	岩手県	2014/10～2015/1	岩手県下閉伊郡山田町	SAVEコンポーザー	液状化防止
48	松川漁港海岸復旧大洲地区(海岸堤防)3工区	福島県	2015/2～2015/7	福島県相馬市	SD工法	安定対策
49	金浜地区海岸災害復旧工事その2	岩手県	2015/3～2015/7	岩手県宮古市	コンポーザー	液状化防止
50	金浜地区海岸災害復旧工事その3	岩手県	2015/4～2015/9	岩手県宮古市	コンポーザー	液状化防止
51	高田地区海岸災害復旧事業(水門部)	岩手県	2015/8～2015/10	岩手県陸前高田市	SAVEコンポーザー	液状化防止
52	仙台湾南部海岸深沼南工区井土浦第1復旧工事	国土交通省東北地方整備局	2015/10～2016/2	宮城県仙台市	PB工法	液状化防止
53	仙台湾南部海岸深沼南工区井土浦第2復旧工事	国土交通省東北地方整備局	2015/11～2016/2	宮城県仙台市	PB工法	液状化防止
54	長須賀林地荒廃防止施設災害復旧工事	宮城県	2016/1～2016/7	宮城県本吉郡南三陸町	CI-CMC工法	防潮堤の直接基礎
55	中島地区海岸外災害復旧工事(その2)	宮城県	2016/5～2016/7	宮城県気仙沼市	CI-CMC工法	沈下抑止
56	福洲外防災林造成工事	宮城県	2016/6～2016/7	宮城県本吉郡南三陸町	PB工法	防潮堤の直接基礎
57	崎野林地荒廃防止施設災害復旧工事	宮城県	2016/6～2016/8	宮城県気仙沼市	CMC工法	防潮堤の直接基礎
58	山田漁港海岸高潮対策(防潮堤その1)工事	岩手県	2016/6～2016/12	岩手県下閉伊郡山田町	SAVEコンポーザー	液状化防止
59	両石地区整備事業	釜石市	2016/6～2016/7	岩手県釜石市	コンポーザー	液状化防止
60	船越南地区海岸災害復旧(23災599号)その2工事ほか1工事	岩手県	2016/8～2021/7	岩手県宮古市	コンポーザー	液状化防止
61	新内海橋その2(内海橋災害復旧(下部工)工事(その2))	宮城県	2016/10～2017/3	宮城県石巻市	CI-CMC工法	橋台の側方移動
62	公共災害復旧(再復)工事(海岸)波倉地区海岸	福島県	2017/1～2017/3	福島県双葉郡楡葉町	DJM工法	安定対策
63	長石地先海岸災害復旧工事	宮城県	2017/1～2017/3	宮城県東松島市	SD工法	沈下促進
64	角部内海岸災害復旧工事4工区	福島県	2017/2～2017/7	福島県南相馬市	コンポーザー	液状化防止
65	両石地区整備事業その2	釜石市	2017/3～2017/4	岩手県釜石市	コンポーザー	液状化防止
66	角部内海岸災害復旧工事5工区	福島県	2017/3～2017/6	福島県南相馬市	コンポーザー	液状化防止
67	州崎地先海岸外災害復旧工事	宮城県	2017/5～2018/2	宮城県東松島市	コンポーザー	液状化防止
68	棚塩地区海岸(6工区)	福島県	2017/5～2017/6	福島県双葉郡浪江町	PB工法	支持力対策
69	角部内海岸災害復旧工事3工区	福島県	2017/7～2018/9	福島県南相馬市	コンポーザー	液状化防止
70	海岸災害復旧(23年災)2802工事小沢地区	福島県	2017/10～2018/2	福島県南相馬市	FTJ工法	防潮堤の直接基礎
71	角部内海岸災害復旧工事5工区(その2)	福島県	2018/1～2018/2	福島県南相馬市	コンポーザー	液状化防止
72	角部内海岸災害復旧工事4工区(その2)	福島県	2018/3～2018/3	福島県南相馬市	コンポーザー	液状化防止
73	中島海岸地区ほか災害復旧(その2)工事	宮城県	2018/4～2018/6	宮城県気仙沼市	CI-CMC工法	支持力対策
74	角部内海岸災害復旧工事4工区(その3)	福島県	2018/7～2018/8	福島県南相馬市	コンポーザー	液状化防止
75	公共災害復旧(再復)工事(海岸)(波倉地区海岸)(その2)	福島県	2018/7～2018/9	福島県双葉郡楡葉町	DJM工法	安定対策
76	三島海岸第2治山工事	林野庁	2019/2～2019/4	宮城県気仙沼市	SAVEコンポーザー	液状化防止
77	角部内地区海岸4-2工区	福島県	2020/10～2020/11	福島県南相馬市	SAVEコンポーザー	液状化防止
[道路]						
78	市道中瀬幕張町道路災害復旧工事(11-2工区)	千葉県	2011/12～2012/2	千葉県千葉市	PB工法	液状化防止
79	国常災第23-71-506-0-012号(北5)災害復旧・地盤改良工事	茨城県	2012/12～2013/3	茨城県那珂郡東海村	CI-CMC工法	液状化防止
80	国常災第23-71-506-0-010号(北5)災害復旧・地盤改良工事	茨城県	2013/1～2013/2	茨城県那珂郡東海村	CI-CMC工法	液状化防止

	工事名称	事業主体	工期	施工場所	工法名	改良目的
81	国常災第23-71-506-0-011号(北5)災害復旧・地盤改良工事	茨城県	2013/2～2013/3	茨城県那珂郡東海村	CI-CMC工法	液状化防止
82	市道幹線9号道路災害復旧工事(23災道第68号)及び復興交付金工事(その2)	浦安市	2013/5～2013/12	千葉県浦安市	PB工法	液状化防止
83	曙橋(下部工)工事	宮城県	2014/7～2014/9	宮城県本吉郡南三陸町	DJM工法	橋台の側方移動
84	主要地方道大船渡広田陸前高田線小友地区道路改良工事	岩手県	2015/7～2015/11	岩手県陸前高田市	コンポーザー	液状化防止
86	釜石山田地区道路改良工事(宝来橋)	国土交通省東北地方整備局	2016/9～2016/10	岩手県下閉伊郡山田町	SAVEコンポーザー	液状化防止
87	塩釜亘理線道路改築工事(荒浜工区・その3)	仙台市	2018/2～2018/9	宮城県仙台市	CI-CMC工法	液状化防止
88	久慈川筋湊町地区付替市道道路改良(地盤改良その2)工事	岩手県	2018/3～2018/6	岩手県久慈市	SAVEコンポーザー	液状化防止
89	塩釜亘理線道路改築工事(藤塚工区・その1)	仙台市	2018/7～2018/10	宮城県仙台市	CI-CMC工法	液状化防止
90	内海橋災害復旧(取付道路)工事(その4)	宮城県	2019/3～2019/7	宮城県石巻市	CI-CMC工法	橋台の側方移動対策
91	内海橋災害復旧(取付道路)工事(その2)	宮城県	2019/7～2019/9	宮城県石巻市	CI-CMC工法	支持力対策
92	2019西内海橋災害復旧(取付道路)工事	宮城県	2020/1～2020/3	宮城県石巻市	CI-CMC工法	橋台の側方移動対策
93	H31内海橋災害復旧(取付道路)工事(その7)	宮城県	2020/1～2020/2	宮城県石巻市	CI-CMC工法	沈下抑止
94	国道340号今泉地区	岩手県	2020/2～2020/7	岩手県陸前高田市	コンポーザー	液状化防止
95	毛萱弘浜地区海岸	福島県	2020/6～2020/9	福島県双葉郡富岡町	SAVEコンポーザー	液状化防止
[河川]						
96	県単河川改良工事(3号橋盛土工)	千葉県成田土木事務所	2011/9～2011/10	千葉県香取郡多古町	CI-CMC工法	沈下・滑り防止
97	河川災害復旧工事(23年災河第64号)	千葉県成田土木事務所	2011/11～2011/12	千葉県成田市	CI-CMC工法	沈下・安定
98	H23西関宿地区災害復旧工事	国土交通省関東地方整備局	2011/12～2012/3	埼玉県幸手市	SAVEコンポーザー	液状化防止
99	災害復旧工事(23災第4号)	埼玉県	2011/12～2012/3	茨城県猿島郡五霞町	CI-CMC工法	液状化防止
100	阿武隈川災害復旧工事(枝野地区)	国土交通省東北地方整備局	2011/12～2012/2	宮城県角田市	PB工法	液状化防止
101	阿武隈川災害復旧工事(上沼尻地区)	国土交通省東北地方整備局	2011/12～2012/2	宮城県角田市	PB工法	液状化防止
102	阿武隈川災害復旧工事(小斉地区)	国土交通省東北地方整備局	2011/12～2012/2	宮城県伊具郡丸森町	PB工法	液状化防止
103	東根川災害復旧工事	福島県	2012/2～2012/3	福島県福島市	SAVEコンポーザー	液状化防止
104	県単河川改良工事(地盤改良工)	千葉県成田土木事務所	2012/2～2012/3	千葉県香取郡多古町	CI-CMC工法	橋台側方流動対策
105	H23西の洲地区復旧工事	国土交通省関東地方整備局	2012/2～2012/5	茨城県稲敷市	CI-CMC工法	液状化防止
106	H23余郷入堤防災害復旧工事	国土交通省関東地方整備局	2012/3～2012/5	茨城県稲敷郡美浦村	CI-CMC工法	液状化防止
107	H23井関堤防災害復旧工事	国土交通省関東地方整備局	2012/4～2012/5	茨城県石岡市	CI-CMC工法	液状化防止
108	鳴瀬川災害復旧工事1工区(鳴瀬川福ヶ袋地区)	国土交通省東北地方整備局	2012/6～2012/7	宮城県遠田郡美里町	PB工法	液状化防止
109	鳴瀬川災害復旧工事2工区(木間塚上地地区)	国土交通省東北地方整備局	2012/6～2012/9	宮城県大崎市	PB工法	液状化防止
110	鳴瀬川二郷砂山地区築堤工事	国土交通省東北地方整備局	2012/8～2013/1	宮城県遠田郡美里町	PB工法	液状化防止
111	吉田川大迫上流地区築堤工事	国土交通省東北地方整備局	2012/9～2012/11	宮城県大崎市	SAVEコンポーザー	液状化防止
112	鳴瀬川災害復旧工事4工区(涌谷上谷地下流)	国土交通省東北地方整備局	2012/10～2012/12	宮城県大崎市	PB工法	液状化防止
113	江合川新中島乙下流地区築堤工事	国土交通省東北地方整備局	2012/10～2012/11	宮城県遠田郡涌谷町	PB工法	液状化防止
114	鳴瀬川大柳地区築堤工事	国土交通省東北地方整備局	2012/10～2012/12	宮城県遠田郡美里町	SAVEコンポーザー	液状化防止
115	鳴瀬川災害復旧工事3工区(大柳地区)	国土交通省東北地方整備局	2012/11～2012/11	宮城県大崎市	その他工法	液状化防止
116	吉田川山崎下流地区築堤工事	国土交通省東北地方整備局	2012/11～2012/12	宮城県黒川郡大郷町	コンポーザー	液状化防止
117	鳴瀬川木間塚東浦地区築堤工事	国土交通省東北地方整備局	2012/11～2012/12	宮城県大崎市	SAVEコンポーザー	液状化防止
118	阿武隈川下流荒浜1工区堤防災害復旧工事	国土交通省東北地方整備局	2013/2～2013/3	宮城県亘理郡亘理町	コンポーザー	液状化防止
119	阿武隈川下流寺島1工区堤防災害復旧工事	国土交通省東北地方整備局	2013/3～2013/10	宮城県岩沼市	コンポーザー	液状化防止
120	阿武隈川下流荒浜2工区堤防災害復旧工事	国土交通省東北地方整備局	2013/3～2013/4	宮城県亘理郡亘理町	コンポーザー	液状化防止
121	北上川下流月浜地区左岸	国土交通省東北地方整備局	2013/4～2013/9	宮城県石巻市	コンポーザー	液状化防止
122	北上川下流長面下流地区築堤工事	国土交通省東北地方整備局	2013/5～2013/11	宮城県石巻市	コンポーザー	液状化防止
123	北上川下流中野地区築堤工事	国土交通省東北地方整備局	2013/6～2013/12	宮城県石巻市	コンポーザー	液状化防止
124	名取川藤塚1工区堤防災害復旧工事	国土交通省東北地方整備局	2013/8～2013/10	宮城県仙台市	PB工法	洗堀防止
125	鳴瀬川浜市地区堤防災害復旧工事(蟻場(2工区))	国土交通省東北地方整備局	2013/10～2014/1	宮城県桃生郡鳴瀬町	コンポーザー	液状化防止
126	北上川下流中野その1地区築堤工事	国土交通省東北地方整備局	2013/11～2014/2	宮城県石巻市	コンポーザー	液状化防止
127	名取川閣上堤防災害復旧工事	国土交通省東北地方整備局	2013/11～2013/12	宮城県亘理郡亘理町	PB工法	安定対策
128	北上川下流針岡上流地区築堤工事	国土交通省東北地方整備局	2013/12～2014/3	宮城県石巻市	コンポーザー	液状化防止
129	北上川下流針岡下流地区築堤工事	国土交通省東北地方整備局	2013/12～2014/1	宮城県石巻市	コンポーザー	液状化防止
130	北上川下流針岡中流地区築堤工事	国土交通省東北地方整備局	2013/12～2014/4	宮城県石巻市	コンポーザー	液状化防止
131	北上川下流三浜下流地区築堤工事	国土交通省東北地方整備局	2013/12～2014/3	宮城県石巻市	コンポーザー	液状化防止
132	二級河川織笠川筋織笠川水門付替道路工事	岩手県	2014/2～2014/3	岩手県下閉伊郡山田町	SAVEコンポーザー	液状化防止

	工事名称	事業主体	工期	施工場所	工法名	改良目的
133	北上川下流十三浜上流地区築堤工事	国土交通省東北地方整備局	2014/2～2014/9	宮城県石巻市	コンポーザー	液状化防止
134	荒浜第一排水機場災害復旧工事	農林水産省東北農政局	2014/2～2014/4	宮城県亶理郡亶理町	コンポーザー	液状化防止
135	北上川下流針岡上流地区築堤工事(Ⅱ期)	国土交通省東北地方整備局	2014/4～2014/6	宮城県石巻市	コンポーザー	液状化防止
136	北上川下流長面・釜谷地区築堤(その2)工事	国土交通省東北地方整備局	2014/8～2014/11	宮城県石巻市	コンポーザー	液状化防止
137	北上川下流長面・釜谷地区築堤(その3)工事	国土交通省東北地方整備局	2014/9～2014/11	宮城県石巻市	コンポーザー	液状化防止
138	阿武隈川下流荒浜5工区堤防災害復旧工事	国土交通省東北地方整備局	2014/10～2014/11	宮城県亶理郡亶理町	コンポーザー	液状化防止
139	北上川下流針岡地区築堤(その1)工事	国土交通省東北地方整備局	2015/1～2015/7	宮城県石巻市	コンポーザー	液状化防止
140	旧北上川左岸魚町地区第二工区地盤改良工事	国土交通省東北地方整備局	2015/3～2015/6	宮城県石巻市	コンポーザー	液状化防止
141	北上川下流長面地区築堤工事	国土交通省東北地方整備局	2015/3～2015/10	宮城県石巻市	コンポーザー	液状化防止
142	北上川下流長面・釜谷地区築堤(その1)工事	国土交通省東北地方整備局	2015/3～2015/6	宮城県石巻市	コンポーザー	液状化防止
143	旧北上川左岸魚町地区地盤改良工事	国土交通省東北地方整備局	2015/3～2015/7	宮城県石巻市	コンポーザー	液状化防止
144	浜市排水樋門工事	国土交通省東北地方整備局	2015/6～2015/7	宮城県東松島市	CI-CMC工法	液状化防止
145	北上川下流針岡地区築堤工事(その2)	国土交通省東北地方整備局	2015/7～2015/10	宮城県石巻市	コンポーザー	液状化防止
146	阿武隈川下流寺島2工区堤防災害復旧工事	国土交通省東北地方整備局	2015/9～2016/3	宮城県岩沼市	SAVEコンポーザー	液状化防止
147	阿武隈川下流寺島3工区堤防災害復旧工事	国土交通省東北地方整備局	2015/10～2016/4	宮城県岩沼市	コンポーザー	液状化防止
148	大川河川外災害復旧工事(その2)	宮城県	2015/12～2016/2	宮城県気仙沼市	CI-CMC工法	液状化防止
149	北上川耐震堤防(針岡地区築堤その5)	国土交通省東北地方整備局	2015/12～2016/7	宮城県石巻市	コンポーザー	液状化防止
150	北上川下流長面排水樋管改築工事	国土交通省東北地方整備局	2016/3～2016/9	宮城県石巻市	CI-CMC工法	液状化防止
151	北上川下流針岡地区築堤(その3)工事	国土交通省東北地方整備局	2016/4～2016/9	宮城県石巻市	コンポーザー	液状化防止
152	盛川堤防工事(二級河川盛川筋塩場地区河川災害復旧(23災653号)右岸3工区(ほか工事))	岩手県	2016/6～2019/5	岩手県大船渡市	CDM-LODIC工法	液状化防止
153	北上川下流釜谷水門災害復旧工事	国土交通省東北地方整備局	2016/7～2016/8	宮城県石巻市	CI-CMC工法	沈下抑止
154	北上川下流月浜地区築堤工事(その5)	国土交通省東北地方整備局	2016/8～2016/8	宮城県石巻市	PB工法	洗堀防止
155	北上川下流月浜地区築堤工事(その3)	国土交通省東北地方整備局	2016/9～2016/9	宮城県石巻市	PB工法	洗堀防止
156	北上川耐震堤防(長面地区)	国土交通省東北地方整備局	2016/10～2016/12	宮城県石巻市	コンポーザー	液状化防止
157	阿武隈川下流川向地区上流地区工事	国土交通省東北地方整備局	2016/11～2017/4	宮城県岩沼市	SAVEコンポーザー	液状化防止
158	阿武隈川下流新浜水門災害復旧撤去工事	国土交通省東北地方整備局	2017/1～2017/2	宮城県岩沼市	SAVEコンポーザー	液状化防止
159	大沢川水門基礎工事	岩手県	2017/5～2017/8	岩手県下閉伊郡山田町	SAVEコンポーザー	液状化防止
160	旧北上川右岸門脇地区築堤工事	国土交通省東北地方整備局	2017/7～2017/11	宮城県石巻市	FTJ工法	応力遮断
161	旧北上川右岸南浜地区地盤改良工事	国土交通省東北地方整備局	2017/10～2018/2	宮城県石巻市	コンポーザー	液状化防止
162	夏井川筋大崎地区付替水道橋梁下部工事	岩手県	2017/10～2017/11	岩手県久慈市	SAVEコンポーザー	液状化防止
163	旧北上川左岸川口地区地盤改良工事	国土交通省東北地方整備局	2017/10～2018/3	宮城県石巻市	コンポーザー	液状化防止
164	夏井川筋大崎地区築堤護岸改築(その2)工事	岩手県	2017/11～2018/2	岩手県久慈市	SAVEコンポーザー	液状化防止
165	旧北上川右岸雲雀野町地区築堤工事	国土交通省東北地方整備局	2017/11～2018/2	宮城県石巻市	SAVEコンポーザー	液状化防止
166	旧北上川右岸河口部地盤改良工事	国土交通省東北地方整備局	2018/2～2018/3	宮城県石巻市	コンポーザー	液状化防止
167	久慈川筋長内町地区築堤護岸改築(その7)工事	岩手県	2018/2～2018/3	岩手県久慈市	SAVEコンポーザー	液状化防止
168	村上第二排水機場災害復旧工事	農林水産省東北農政局	2018/3～2018/4	福島県南相馬市	コンポーザー	液状化防止
169	旧北上川右岸南浜排水樋管設置等工事	国土交通省東北地方整備局	2018/7～2018/8	宮城県石巻市	FTJ工法	液状化防止
170	旧北上川左岸川口地区第二工区地盤改良工事	国土交通省東北地方整備局	2018/8～2018/9	宮城県石巻市	SAVEコンポーザー	液状化防止
171	旧北上川左岸魚町下流地区築堤工事	国土交通省東北地方整備局	2018/11～2018/11	宮城県石巻市	PB工法	洗堀防止
172	定川河川災害復旧工事(その3)	宮城県	2018/11～2018/12	宮城県東松島市	FTJ工法	土圧低減
173	旧北上川右岸住吉下流地区築堤工事	国土交通省東北地方整備局	2018/12～2019/4	宮城県石巻市	CDM-LODIC工法	応力遮断
174	旧北上川右岸雲雀野地区第五工区地盤改良工事	国土交通省東北地方整備局	2019/1～2019/3	宮城県石巻市	SAVEコンポーザー	液状化防止
175	大沢川水門取付部	岩手県	2019/8～2019/12	岩手県下閉伊郡山田町	SAVEコンポーザー	液状化防止
176	旧北上川左岸川口中流地区築堤工事	国土交通省東北地方整備局	2019/8～2019/8	宮城県石巻市	PB工法	洗堀防止
177	大川河川災害復旧工事(その4)	宮城県	2020/5～2020/6	宮城県気仙沼市	CI-CMC工法	液状化防止
178	旧北上川右岸石井水門仮締切撤去外工事	国土交通省東北地方整備局	2020/9～2020/9	宮城県石巻市	CI-CMC工法	応力遮断
[鉄道]						
179	仙台空港アクセス鉄道災害復旧工事	国土交通省東北地方整備局	2011/10～2012/1	宮城県名取市	XJET工法	液状化防止
180	三陸鉄道北リアス線災害復旧工事	独立行政法人鉄道建設・運輸施設整備支援機構鉄道建設本部	2012/9～2013/2	岩手県下閉伊郡岩泉町	コンポーザー	液状化防止
181	H24仙台空港アクセス鉄道災害復旧工事	国土交通省東北地方整備局	2012/10～2013/3	宮城県名取市	XJET工法	液状化防止
182	JR常磐線災害復旧工事(山下工区)	JR東日本	2014/6～2014/7	宮城県亶理郡山元町	コンポーザー	液状化防止
183	東北地方太平洋沖地震に伴う災害復旧(常磐線新地工区)	JR東日本	2014/11～2014/12	福島県相馬郡新地町	コンポーザー	液状化防止

	工事名称	事業主体	工期	施工場所	工法名	改良目的
[産業・官公庁・住宅等]						
184	東北地方太平洋沖地震による千葉火力発電所ガスタービン発電設備増設工事の内機械台基礎他新設工事ならびに関連除去工事	東京電力株式会社	2011/4～2011/8	千葉県千葉市	SAVEコンポーザー	液状化防止
185	鹿島地区工場内擁壁地盤改良工事	民間	2011/6～2012/5	茨城県鹿嶋市	SAVEコンポーザー SAVE-SP工法	液状化防止
186	八戸火力発電所第5号機新設工事	東北電力株式会社	2011/7～2011/9	青森県八戸市	SAVEコンポーザー	液状化防止
187	神栖地区店舗改修工事	民間	2011/7～2011/8	茨城県神栖市	流動化処理	空洞充填
188	神栖地区 工場内建屋地盤改良工事	民間	2011/8～2012/5	茨城県神栖市	FTJ-FAN工法	液状化防止
189	東北地方太平洋沖地震による千葉火力発電所ガスタービン発電設備増設工事の内機械台基礎新設工事ならびに関連除去工事(その2)	東京電力株式会社	2011/9～2012/4	千葉県千葉市	SAVEコンポーザー	液状化防止
190	東海大学付属浦安高等学校震災災害に伴うグラウンド復旧工事	学校法人東海大学	2011/10～2012/1	千葉県浦安市	SAVEコンポーザー	液状化防止
191	コスモ石油千葉製油所3PKヤード復旧工事	コスモ石油株式会社	2011/12～2012/1	千葉県市原市	SAVEコンポーザー	液状化防止
192	八戸火力発電所第5号機コンバインド化工事	東北電力株式会社	2012/4～2012/6	青森県八戸市	SAVEコンポーザー	液状化防止
193	M・N邸液状化対策工事	個人	2012/5～2012/5	千葉県浦安市	NUP-GD工法	液状化防止
194	岩沼市防災集団移転促進事業玉浦西地区造成(第一工区)工事	岩沼市	2012/10～2013/1	宮城県岩沼市	コンポーザー	液状化防止
195	黄金浜地区災害公営住宅新築工事	宮城県	2013/11～2014/2	宮城県石巻市	SAVEコンポーザー	液状化防止
196	24復交D-14-1鹿都計第8号・25復交D-14-1鹿都計第2号 駅南滑動崩落対策工事(その2)	鹿嶋市	2014/3～2014/7	茨城県鹿嶋市	SAVEコンポーザー CI-CMC工法	液状化防止
197	石巻市総合運動公園造成工事	石巻市	2014/7～2014/11	宮城県石巻市	CDM-LODIC工法	応力遮断
198	山田町震災復興事業(山田地区)その2	独立行政法人都市再生機構	2014/7～2014/11	岩手県下閉伊郡山田町	CDM-LODIC工法	液状化防止
199	山田町震災復興事業(山田地区)その1	独立行政法人都市再生機構	2014/12～2016/2	岩手県下閉伊郡山田町	SAVEコンポーザー	液状化防止
200	大槌町復興整備事業(平成25年度町地区整地工事)	独立行政法人都市再生機構	2015/7～2015/8	岩手県上閉伊郡大槌町	コンポーザー	液状化防止
201	石巻市湊東地区復興住宅整備	石巻市	2015/7～2015/9	宮城県石巻市	SAVEコンポーザー	液状化防止
202	石巻市湊東地区復興住宅整備(B工区)	石巻市	2015/10～2015/12	宮城県石巻市	SAVEコンポーザー	液状化防止
85	H25復興液状化対策第3工区工事	神栖市	2015/11～2015/11	茨城県神栖市	FTJ-FAN工法 矩形 FTJ-NA工法	止水
203	大槌町復興整備事業その2	独立行政法人都市再生機構	2016/8～2016/9	岩手県上閉伊郡大槌町	コンポーザー	液状化防止
204	東松島市立浜市小学校災害復旧造成工事	東松島市	2018/7～2018/9	宮城県東松島市	CI-CMC工法	沈下抑止

## ●ブロック制作 107件

	工事名称	事業主体	工期	施工場所	概要
1	八戸港八太郎地区北防波堤災害復旧工事	国土交通省東北地方整備局八戸港湾事務所	2011/6～2011/9	青森県八戸市	型枠貫貸 40組(テトラポッド20t 2762個)
2	八戸港市川南防波堤港湾災害復旧工事	青森県	2011/9～2011/11	青森県八戸市	型枠貫貸 20組(テトラポッド16t 203個)
3	二の倉海岸緊急復旧工事	国土交通省東北地方整備局	2011/9～2012/1	宮城県仙台市	型枠貫貸 60組(テトラポッド4t 700個)
4	波崎漁港漁港西防波堤災害復旧工事	茨城県	2011/10～2011/12	茨城県神栖市	テトラポッド40t型 7個、50t 2個、64t 29個製作
5	むつ小川原港東防砂堤災害復旧工事	青森県	2011/10～2011/11	青森県むつ小川原市	型枠貫貸 2組(テトラポッド64t 16個)
6	三沢漁港東防波堤災害工事	青森県	2011/10～2011/12	青森県三沢市	型枠貫貸 16組(テトラポッド16t 157個)
7	三沢漁港南防波堤災害工事	青森県	2011/10～2011/12	青森県三沢市	型枠貫貸 2組(テトラポッド16t 13個)
8	三沢漁港南防波堤災害工事2	青森県	2011/10～2011/12	青森県三沢市	型枠貫貸 3組(テトラポッド20t 22個)
9	平井賀漁港北防波堤災害復旧応急工事	岩手県田野畑村	2011/1～2012/2	岩手県田野畑村	型枠貫貸 12組(テトラポッド16t 114個)
10	名取川太子堂地区護岸災害復旧工事	国土交通省東北地方整備局	2011/11～2012/2	宮城県名取市	型枠貫貸 60組(テトラポッド2t 649個)
11	小袖漁港災害復旧工事	岩手県久慈市	2011/11～2012/2	岩手県久慈市	型枠貫貸 5組(テトラポッド25t 43個)
12	相馬港沖防波堤災害復旧工事	国土交通省東北地方整備局	2011/11～2012/2	福島県相馬市	型枠貫貸 20組(テトラポッド50t 1800個)
13	下安家漁港漁港施設災害復旧工事	岩手県	2011/11～2012/2	岩手県久慈市	型枠貫貸 2組(テトラポッド6.3t 14個)
14	玉川漁港漁港施設災害復旧工事	岩手県	2011/11～2012/2	岩手県久慈市	型枠貫貸 3組(テトラポッド16t 21個)
15	久慈湾口地区防波堤消波災害復旧工事	国土交通省東北地方整備局釜石港湾事務所	2011/11～2012/2	岩手県久慈市	型枠貫貸 16組(テトラポッド64t 805個)
16	白井漁港災害復旧(沖防波堤)工事	岩手県田野畑村	2011/11～2012/2	岩手県田野畑村	型枠貫貸 28組(テトラポッド12.5t 282個)
17	石巻港雲雀野地区防波堤災害復旧工事	国土交通省東北地方整備局	2012/1～2012/3	宮城県石巻市	型枠貫貸 60組(テトラポッド25t 643個)
18	久慈港諏訪下地区港湾災害復旧工事	岩手県	2012/1～2012/3	岩手県久慈市	型枠貫貸 11組(テトラポッド32t 107個)
19	仙台港外港沖防波堤災害復旧工事	国土交通省東北地方整備局	2012/2～2012/3	宮城県仙台市	型枠貫貸 20組(テトラポッド50t 212個)
20	仙台港外港沖防波堤災害復旧工事	国土交通省東北地方整備局	2012/2～2012/3	宮城県仙台市	型枠貫貸 40組(テトラポッド32t 517個)
21	茂師漁港災害応急工事	岩手県	2012/2～2012/3	岩手県宮古市	型枠貫貸 12組(テトラポッド25t 120個)
22	久慈港玉の脇地区海岸災害復旧工事	岩手県	2012/2～2012/3	岩手県久慈市	型枠貫貸 60組(テトラポッド12.5t 592個)
23	茂師漁港災害応急(東防波堤)工事	岩手県	2012/2～2012/3	岩手県岩泉町	型枠貫貸 20組(テトラポッド20t 198個)
24	宮古港神林地区南防波堤災害復旧工事	国土交通省東北地方整備局釜石港湾事務所	2012/3～2012/6	岩手県宮古市	型枠貫貸100組(テトラポッド20t 1004個)
25	宮古港藤原地区外防波堤災害復旧工事	国土交通省東北地方整備局釜石港湾事務所	2012/3～2012/6	岩手県宮古市	型枠貫貸 80組(テトラポッド12.5t 961個)
26	宮古港高浜地区高浜護岸工事	岩手県	2012/3～2012/6	岩手県宮古市	型枠貫貸 70組(テトラポッド2t 698個)

	工事名称	事業主体	工期	施工場所	概要
27	宮古港高浜地区高浜護岸工事2	岩手県	2012/3～2012/6	岩手県宮古市	型枠質貸100組(テトラポッド5t 1082個)
28	大船渡港赤土倉地区港湾災害復旧工事	岩手県	2012/3～2012/6	岩手県大船渡市	型枠質貸 80組(テトラポッド8t 754個)
29	宮古港藤原地区外防波堤災害復旧工事	国土交通省東北地方整備局釜石港湾事務所	2012/3～2013/3	岩手県宮古市	型枠質貸 96組(テトラポッド8t 987個)
30	宮古港神林地区南防波堤災害復旧工事	国土交通省東北地方整備局釜石港湾事務所	2012/3～2013/3	岩手県宮古市	型枠質貸 80組(テトラポッド12.5t 789個)
31	宮古港神林地区南防波堤災害復旧工事	国土交通省東北地方整備局釜石港湾事務所	2012/3～2013/3	岩手県宮古市	型枠質貸 16組(テトラポッド16t 157個)
32	宮古港神林地区南防波堤災害復旧工事	国土交通省東北地方整備局釜石港湾事務所	2012/3～2013/3	岩手県宮古市	型枠質貸 20組(テトラポッド20t 1004個)
33	宮古港高浜地区高浜護岸工事	岩手県	2012/3～2012/11	岩手県宮古市	型枠質貸 60組(テトラポッド2t 541個)
34	宮古港高浜地区高浜護岸工事	岩手県	2012/3～2012/11	岩手県宮古市	型枠質貸 80組(テトラポッド5t 874個)
35	大船渡港赤土倉地区港湾災害復旧工事	岩手県	2012/3～2012/9	岩手県大船渡市	型枠質貸 80組(テトラポッド8t 764個)
36	秋田港向浜地区災害復旧工事	秋田県	2012/3～2012/11	秋田県秋田市	型枠質貸 80組(テトラポッド5t 874個)
37	石巻港雲雀野地区防波堤南災害復旧工事	国土交通省東北地方整備局釜石港湾事務所	2012/4～2012/5	宮城県石巻市	型枠質貸 60組(テトラポッド32t 644個)
38	新北防波堤災害復旧工事	宮城県	2012/5～2012/9	宮城県仙台市	型枠質貸 40組(テトラポッド20t 359個)
39	新北防波堤災害復旧工事	宮城県	2012/5～2012/9	宮城県仙台市	型枠質貸 24組(テトラポッド25t 266個)
40	新北防波堤災害復旧工事	宮城県	2012/5～2012/9	宮城県仙台市	型枠質貸 28組(テトラポッド32t 298個)
41	新北防波堤災害復旧工事	宮城県	2012/5～2012/9	宮城県仙台市	型枠質貸 10組(テトラポッド50t 102個)
42	八戸港白銀地区防波堤災害復旧工事	青森県	2012/5～2012/7	青森県八戸市	型枠質貸 20組(テトラポッド12.5t 245個)
43	釜石港須賀地区港湾災害復旧工事	岩手県	2012/5～2012/9	岩手県釜石市	型枠質貸200組(テトラポッド2t 2093個)
44	東浜離岸堤災害復旧工事	宮城県	2012/5～2012/9	宮城県石巻市	型枠質貸100組(テトラポッド6.3t 1071個)
45	仙台南部海岸災害復旧工事	国土交通省東北地方整備局釜石港湾事務所	2012/6～2013/2	宮城県亶理郡山元町	型枠質貸600組(テトラポッド5t 7760個)
46	八戸港外港地区第二中央防波堤災害復旧工事	国土交通省東北地方整備局	2012/6～2012/9	青森県八戸市	型枠質貸 20組(テトラポッド50t 288個)
47	八戸港白銀地区防波堤災害復旧工事	青森県	2012/7～2012/9	青森県八戸市	型枠質貸 20組(テトラポッド32t 241個)
48	石巻港雲雀野地区防波堤南災害復旧工事	国土交通省東北地方整備局釜石港湾事務所	2012/7～2012/10	宮城県石巻市	型枠質貸 60組(テトラポッド25t 1733個)
49	名取川護岸災害復旧工事	国土交通省東北地方整備局釜石港湾事務所	2012/7～2012/11	宮城県名取市	型枠質貸180組(テトラポッド4t 1852個)
50	能代港災害復旧工事	国土交通省東北地方整備局釜石港湾事務所	2012/9～2012/11	秋田県能代市	型枠質貸 12組(テトラポッド80t 148個)
51	茂師漁港災害復旧工事	岩手県	2012/10～2013/3	岩手県田野畑村	型枠質貸 60組(テトラポッド32t 557個)
52	四倉漁港海岸災害復旧工事(離岸堤)	福島県	2012/10～2013/5	福島県いわき市	型枠質貸100組(テトラポッド12t 1473個)
53	釜石港須賀地区港湾災害復旧工事	岩手県	2012/10～2013/3	岩手県釜石市	型枠質貸100組(テトラポッド2t 1100個)
54	岩館漁港沖防波堤災害復旧工事	秋田県	2012/11～2013/1	秋田県能代市	型枠質貸 16組(テトラポッド64t 175個)
55	小名浜港湾災害復旧工事(東港A護岸)	福島県	2012/11～2013/4	福島県いわき市	型枠質貸 60組(テトラポッド25t 833個)
56	小名浜港湾災害復旧工事(東港E護岸)	福島県	2012/11～2013/4	福島県いわき市	型枠質貸 40組(テトラポッド20t 422個)
57	小名浜漁港災害復旧工事(南防)	福島県	2012/11～2013/4	福島県いわき市	型枠質貸 20組(テトラポッド5t 261個)
58	久慈港湾口地区防波堤災害復旧消波工事	国土交通省東北地方整備局釜石港湾事務所	2012/11～2013/3	岩手県久慈市	型枠質貸 20組(テトラポッド64t 270個)
59	小名浜漁港災害復旧工事(南防)	福島県	2012/12～2013/6	福島県いわき市	型枠質貸100組(テトラポッド8t 1091個)
60	崎浜漁港災害復旧工事	岩手県	2012/12～2013/3	岩手県田野畑村	型枠質貸200組(テトラポッド8t 2873個)
61	石浜(唐桑)漁港石浜南防波堤災害復旧工事	宮城県	2012/12～2013/4	宮城県気仙沼市	型枠質貸 60組(テトラポッド20t 630個)
62	久慈港湾口地区防波堤災害復旧消波工事	国土交通省東北地方整備局釜石港湾事務所	2012/12～2013/3	岩手県久慈市	型枠質貸 20組(テトラポッド64t 200個)
63	鳥越漁港災害復旧工事	岩手県	2012/12～2013/3	岩手県田野畑村	型枠質貸 12組(テトラポッド8t 116個)
64	高砂・頭拡張部護岸復旧工事	宮城県	2013/1～2013/6	宮城県仙台市	型枠質貸 60組(テトラポッド20t 690個)
65	小本漁港災害復旧北防波堤工事	岩手県	2013/1～2013/3	岩手県下閉伊郡岩泉町	型枠質貸 20組(テトラポッド40t 500個)
66	北上川下流長面・釜谷地区築堤工事	国土交通省東北地方整備局釜石港湾事務所	2013/1～2013/9	宮城県石巻市	型枠質貸200組(テトラポッド2t 5000個)
67	平井賀漁港災害応急工事	岩手県	2013/2～2013/3	岩手県田野畑村	型枠質貸 12組(テトラポッド20t 117個)
68	仙台塩釜港沖防波堤災害復旧工事	国土交通省東北地方整備局釜石港湾事務所	2013/2～2013/3	宮城県仙台市	型枠質貸 12組(テトラポッド32t 135個)
69	真野川漁港災害復旧工事(北防)	福島県	2013/2～2013/6	福島県南相馬市	型枠質貸160組(テトラポッド6.3t 1950個)
70	小名浜港西防(第二)(災害復旧)消波工事	国土交通省東北地方整備局釜石港湾事務所	2013/2～2013/8	福島県いわき市	型枠質貸 40組(テトラポッド25t 530個)
71	代ヶ崎物揚場外災害復旧工事	宮城県	2013/2～2013/7	宮城県七ヶ浜町	型枠質貸200組(テトラポッド2t 2051個)
72	代ヶ崎(A)物揚場外災害復旧工事	宮城県	2013/2～2013/9	宮城県宮城郡七ヶ浜町	型枠質貸200組(テトラポッド2t 2051個)
73	農地海岸保全施設下荒川地区工事	岩手県	2013/3～2013/7	岩手県釜石市	型枠質貸200組(テトラポッド3.2t 2844個)
74	農地海岸保全施設下荒川地区工事	宮城県	2013/3～2013/9	宮城県柴田郡大河原町	型枠質貸200組(テトラポッド3.2t 2500個)
75	石巻港雲雀野地区防波堤災害復旧工事	国土交通省東北地方整備局釜石港湾事務所	2013/3～2013/3	宮城県石巻市	型枠質貸 32組(テトラポッド25t 312個)
76	吉里吉里漁港災害応急工事	岩手県	2013/3～2013/6	岩手県上閉伊郡大槌町	型枠質貸200組(テトラポッド5t 2250個)
77	宮海海岸災害復旧工事	山形県	2013/3～2013/6	山形県酒田市	型枠質貸 20組(テトラポッド50t 449個)
78	島の越漁港災害復旧東防波堤工事	岩手県	2013/4～2014/3	岩手県久慈市	型枠質貸 12組(テトラポッド50t 112個)

	工事名称	事業主体	工期	施工場所	概要
79	太田名部漁港災害復旧工事	岩手県	2013/5～2013/8	岩手県岩泉町	型枠質貸 12組(テトラポッド32t 124個)
80	田老漁港災害復旧工事	岩手県	2013/5～2013/9	岩手県岩泉町	型枠質貸 16組(テトラポッド12.5t 152個)
81	北上川築堤災害復旧工事	国土交通省東北地方整備局釜石港湾事務所	2013/5～2014/2	岩手県下閉伊郡岩泉町	型枠質貸200組(テトラポッド2t 4665個)
82	小白浜漁港災害復旧工事	岩手県	2013/7～2014/2	岩手県釜石市	型枠質貸160組(テトラポッド5t 1886個)
83	崎浜漁港災害復旧工事	岩手県	2013/7～2013/9	岩手県久慈市	型枠質貸120組(テトラポッド3.2t 1230個)
84	宿漁港災害復旧工事	岩手県	2013/7～2013/11	岩手県宮古市	型枠質貸 24組(テトラポッド40t 269個)
85	唐丹漁港災害復旧工事	岩手県	2013/7～2014/3	岩手県宮古市	型枠質貸 18組(テトラポッド4t 187個)
86	平井賀漁港沖防波堤災害応急工事	岩手県	2013/8～2014/3	岩手県田野畑村	型枠質貸 32組(テトラポッド32t 319個)
87	仲組(立浜)漁港災害復旧工事	岩手県	2013/11～2014/2	岩手県宮古市	型枠質貸 12組(テトラポッド32t 143個)
88	平潟漁港南防波堤工事 (工事件数:4件)	茨城県	2013/12～2014/3	茨城県北茨城市	テトラポッド64t型 124個製作、80t型 23個製作
89	大陽漁港災害復旧工事	岩手県	2013/12～2014/3	岩手県陸前高田市	型枠質貸 80組(テトラポッド8t 800個)
90	茂師漁港災害復旧工事	岩手県	2014/1～2014/5	岩手県岩泉町	型枠質貸 25組(テトラポッド32t 241個)
91	那珂湊漁港南防波堤災害復旧工事	茨城県	2014/2～2014/4	茨城県ひたちなか市	テトラポッド16t型 127個製作
92	大津漁港南防波堤災害復旧工事 (工事件数:4件)	茨城県	2014/7～2016/8	茨城県北茨城市	テトラポッド20t型 72個製作、25t型 374個製作、32t型 208個
93	大洗海岸階段ブロック製作工事 (工事件数:4件)	茨城県	2014/9～2016/2	茨城県東茨城郡大洗町	テラスCS 2,703組+半塊113個 製作
94	大洗海岸堤防被覆ブロック製作工事 (工事件数:2件)	茨城県	2014/9～2015/9	茨城県東茨城郡大洗町	クラブロックE 1,600個 製作
95	大貫海岸階段ブロック製作工事 (工事件数:2件)	茨城県	2014/10～2016/2	茨城県東茨城郡大洗町	テラスCS 1,199組+半塊39個 製作
96	大貫海岸堤防被覆ブロック製作工事 (工事件数:3件)	茨城県	2014/10～2016/1	茨城県東茨城郡大洗町	クラブロックE 927個 製作
97	上沢海岸護岸ブロック製作工事	茨城県	2015/10～2015/12	茨城県鉾田市	クラブロックE 927個 製作
98	海岸基盤整備(復興)工事 (工事件数:3件)	千葉県	2019/9～2020/1	千葉県大網白里市	クラブロック(孔無型) 508個
99	小宮作海岸堤防嵩上工事	茨城県	2018/4～2018/6	茨城県鹿嶋市	クラブロックE 114個 製作
100	角折海岸堤防嵩上工事	茨城県	2018/7～2019/3	茨城県鹿嶋市	クラブロックE 241個 製作
101	荒野海岸堤防嵩上工事	茨城県	2018/7～2018/9	茨城県鹿嶋市	クラブロックE 99個 製作
102	片貝漁港農山漁村地域整備交付金工事(海岸保全施設)(工事件数:2件)	千葉県	2018/10～2019/3	千葉県山武郡九十九里町	クラブロック(孔無型) 818個 クラブロックE(標準吊筋型) 710個製作
103	名洗港海岸高潮対策工事(名洗港堤防工) (工事件数:4件)	千葉県	2018/11～2016/10	千葉県銚子市	クラブロックE(目地充填型) 285個、(標準吊筋型) 65個
104	栗山川漁港農山漁村地域整備交付金工事(ブロック製作)	千葉県	2019/9～2019/12	千葉県山武郡横芝光町	クラブロック(孔無型) 145個 クラブロックE(標準吊筋型) 232個製作
105	海岸基盤整備(復興)工事 (工事件数:6件)	千葉県	2015/10～2019/7	千葉県大網白里市	クラブロック(孔無型) 1,117個
106	久慈港玉の脇地区港湾災害復旧工事	岩手県	2021/7～2021/9	岩手県久慈市	型枠質貸 20組(テトラポッド6.3t 222個)
107	小本港小本浜地区港湾災害復旧工事	岩手県	2021/9～2021/12	岩手県下閉伊郡岩泉町	型枠質貸 16組(テトラポッド20t 169個)

## ● 社会貢献活動 11件

	実施時期	実施内容
1	2011/3～	小名浜港で航路啓開作業を実施
2	2011/12	「震災からの復旧・復興、住環境の再生に役立つ地盤技術シンポジウム」に出展
	2011/7～2012/3	「昼も。夜も。節電ライトダウン2011」の実施と活動の継続
	2011/6	震災対応に対し、中日本高速道路(株)名古屋支社より「感謝状」授与
	2011/7	震災対応に対し、中部地方整備局より「感謝状」授与
3	2012/7	「東日本大震災」への震災対応に対し、国土交通大臣より「感謝状」の授与
	2013/3	「東日本大震災」への震災対応に対し、東北農政局長より「感謝状」の授与
4	2011/3	宮城県東松島市鷹来の森コミュニティ住民交流会「手打ち蕎麦を楽しむ会」に参加
5	2014/5	「千年希望の丘植樹祭」への参加
6	2014/6	現場見学会の実施(鳴瀬川野蒜水門災害復旧工事)
7	2015/10	「東松島市野蒜地区祭り」に参加
8	2016/2～	釜石市観光復興ビジョンへの協力(釜石湾における「観光船モデル運航」に協力)
9	2017	「SOMA浜フェス2017秋植樹祭」への参加
10	2018	「国道45号千徳地区道路工事」現場見学会の開催
11	2018	「盛川アユ稚魚放流会」の開催